

Los insumos presentaron una baja en la semana 17 respecto a la semana 16, con variaciones de -1% en maíz y sorgo, y de -4% en pasta de soya, aunque sin garantía que las reducciones se mantengan en las próximas semanas.

RIESGOS.- La temporada de mayor demanda de res y cerdo en EUA y en el mercado interno debió empezar a dar luz a los productores en la semana 17, sin embargo se observa un consumidor más cauto que podría presionar el precio a la baja a lo largo de la cadena ya sea con la compra de productos de menor precio o contrayendo su volumen de compra.

VENTAJAS.- Con el consumidor mas cauteloso y sensible al precio, la ventaja será la demanda en las localidades que por tradición adquieren cerdo en canal y cerdo en piezas grandes y medianas para los establecimientos de comida que afortunadamente se mantienen abiertos en esta nueva etapa de la pandemia.

El precio promedio nacional del cerdo en granja vuelve a crecer por sexta semana consecutiva con un alza de 0.39% y un precio promedio nacional de \$36.66 pesos por kilo en la semana 17_2022, por debajo de lo pagado en 2021 (-9.58%) y por arriba de 2020 (53.86%); la canal se mantiene sin variación por tercer semana consecutiva, con un precio de \$47.98 pesos por kilo promedio nacional, con una variación de -8.18% respecto a 2021 y 20.31% por arriba de 2020. El precio de cerdo en granja se movió por debajo del precio futuro Lean Hog de referencia, mientras que la canal se mantiene por arriba de dicha referencia que cerro en \$46.99 pesos por kilo.

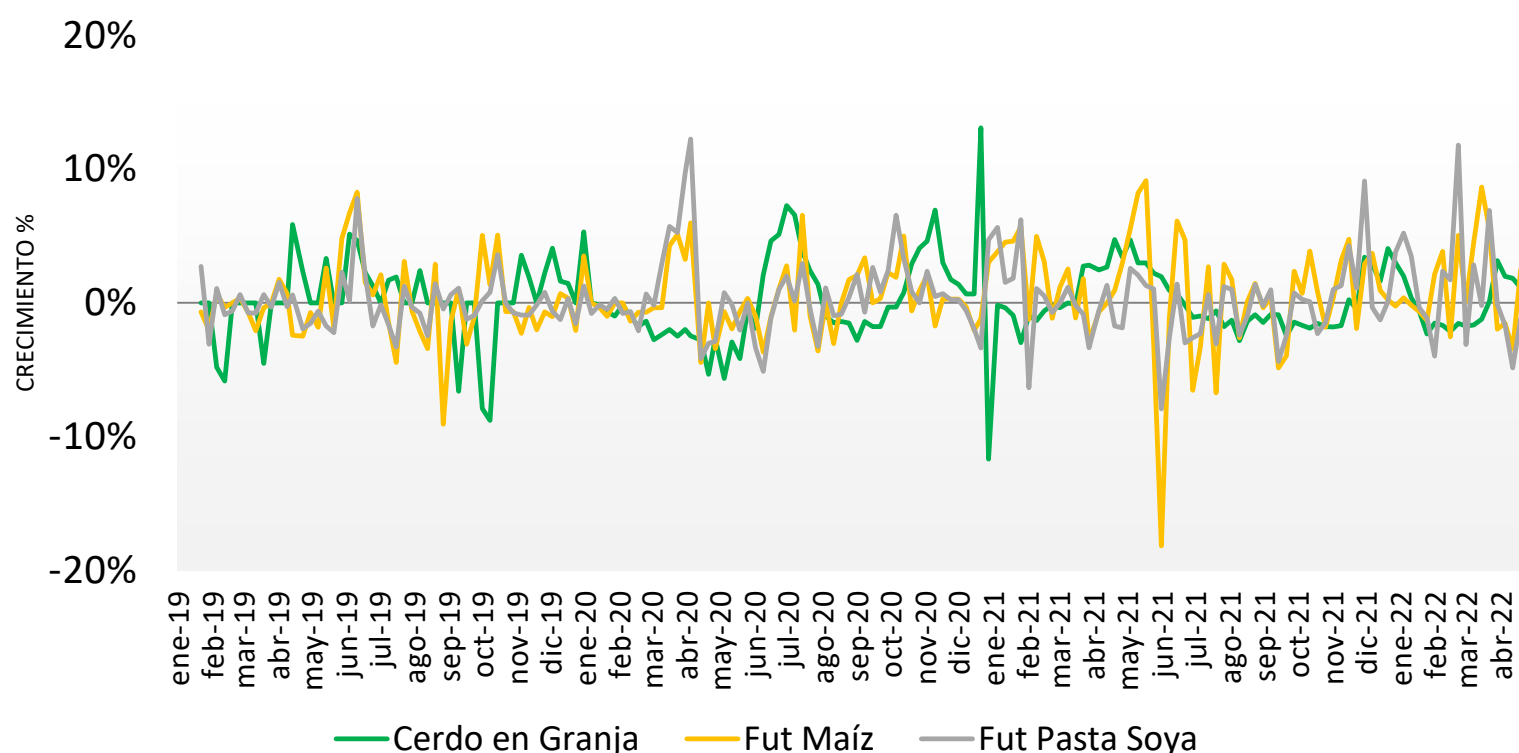
En la semana 17, observamos que los precios promedio de cerdo en granja y de canal en EUA, aunque mantienen su tendencia alcista en el mercado, respecto a la expectativa del precio de futuro Lean Hog, se mantienen por debajo.

El precio promedio de cerdo en granja en EUA sube nuevamente esta semana como en la 16, en 2.01%, con un precio de \$35.13 pesos por kilo promedio durante la semana 17, por debajo del precio pagado en igual semana de 2021 (8.26%) y por arriba de lo pagado en 2020 en 148.97%. El precio de canal promedio nacional en EUA durante la semana 17 fue de \$45.90 pesos por kilo, 2.88% por arriba de la semana 16, precio menor al pagado en la misma semana de 2021 en 6.14% y por arriba del precio de 2020 en 154.95%.

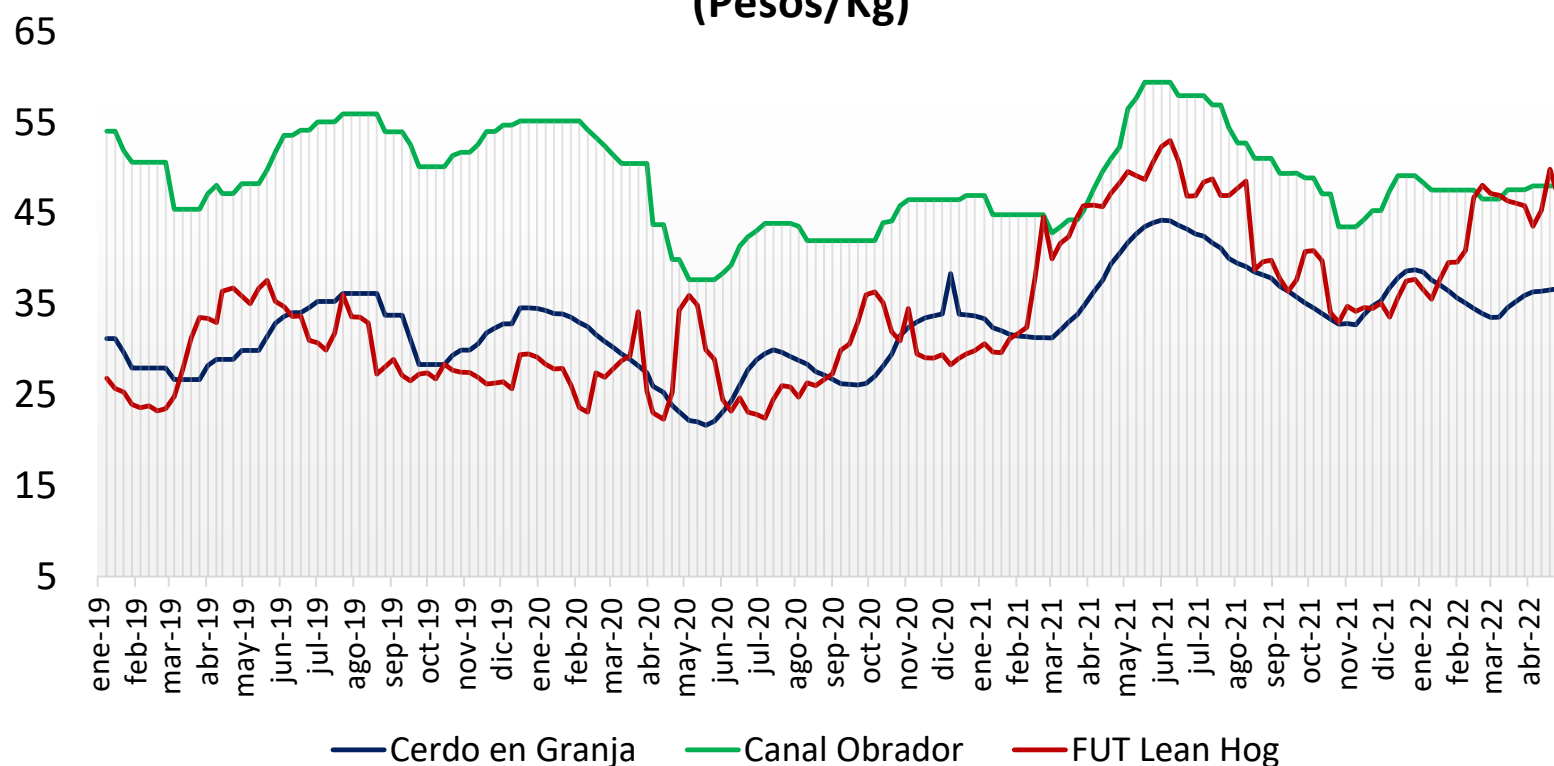
Entre México y EUA el margen de diferencia se mantiene a favor de México en la semana 17, con una brecha de 4.35% mayor en el precio de cerdo en granja en México respecto al de EUA, y un margen de 4.53% mayor para la canal en México respecto al precio pagado en EUA.

Precio de Mercado	Sem 17	Variación	
	Pesos/TM	Semanal	Anual
Maíz	7,755.29	-1%	23%
Pasta de Soya	11,878.00	-4%	18%
Sorgo	7,184.00	-1%	23%

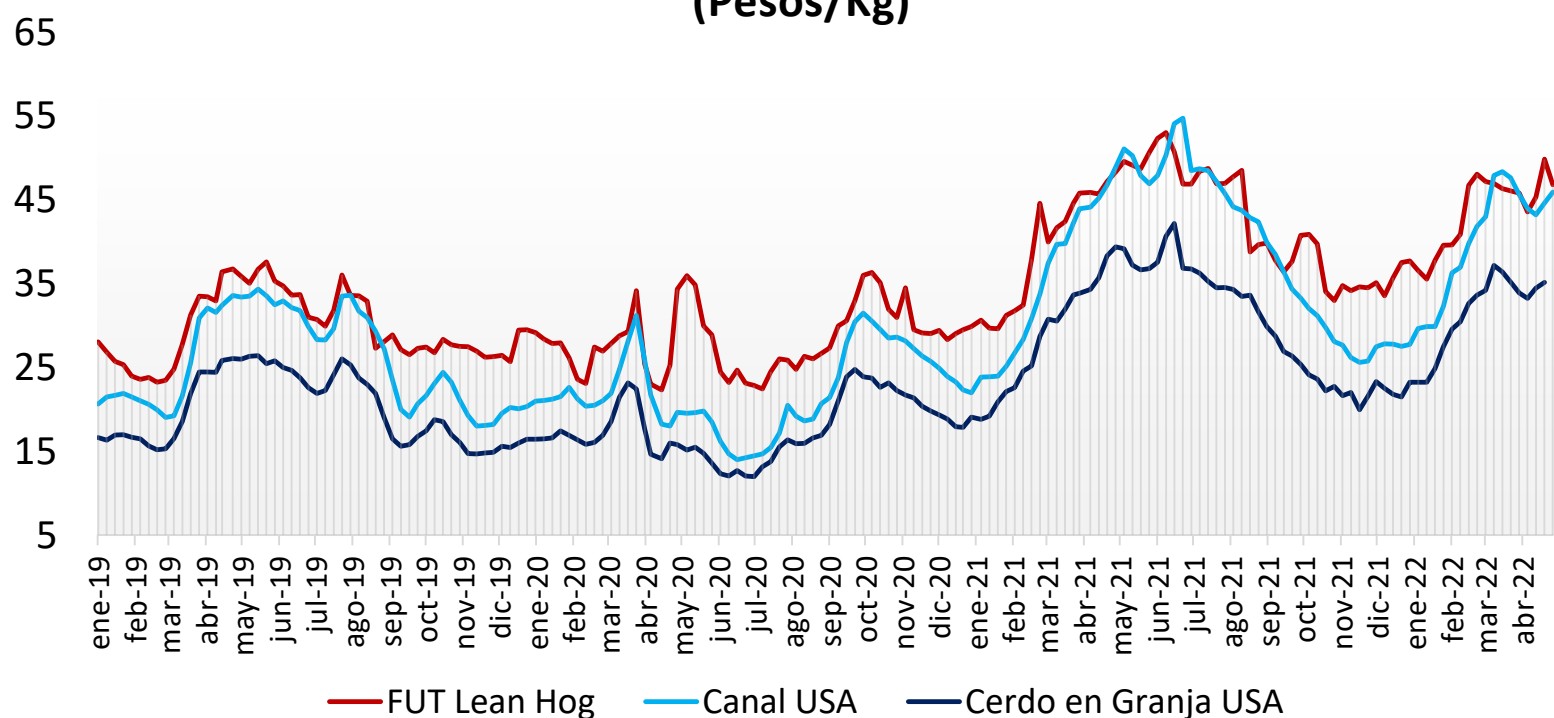
Ganado Porcino e Insumos



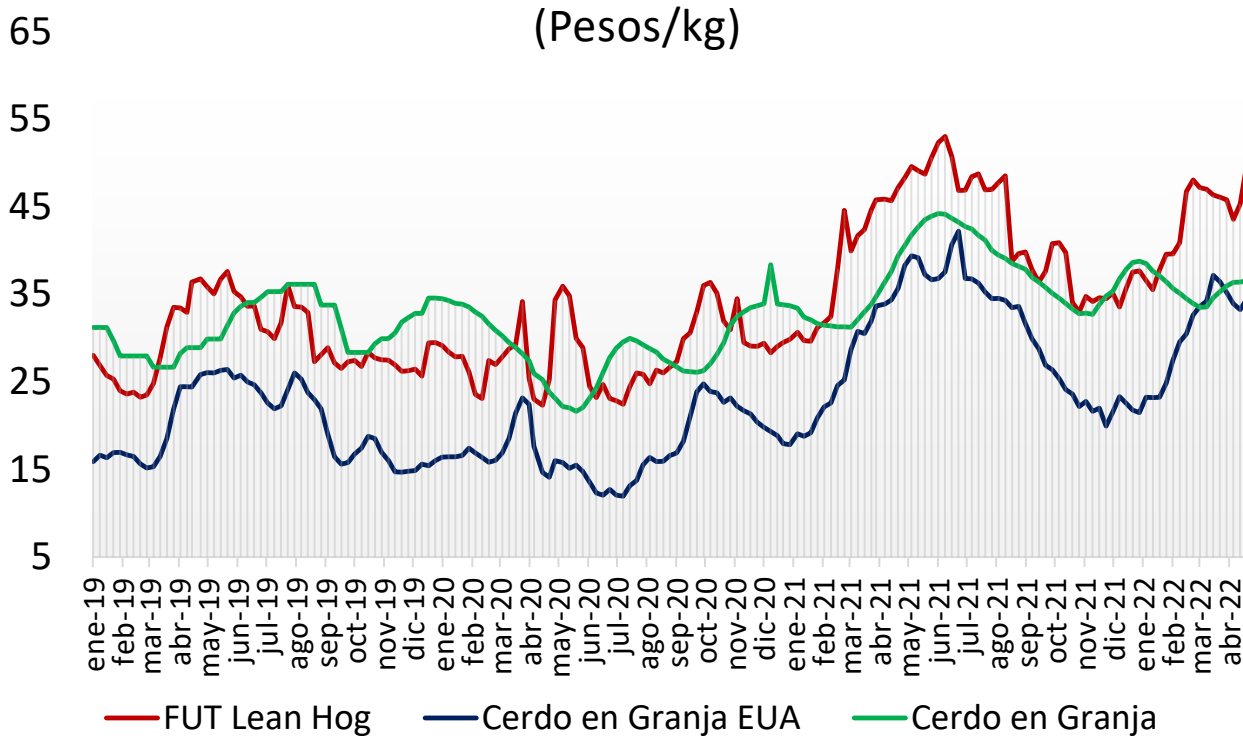
Precios Cerdo México (Pesos/Kg)



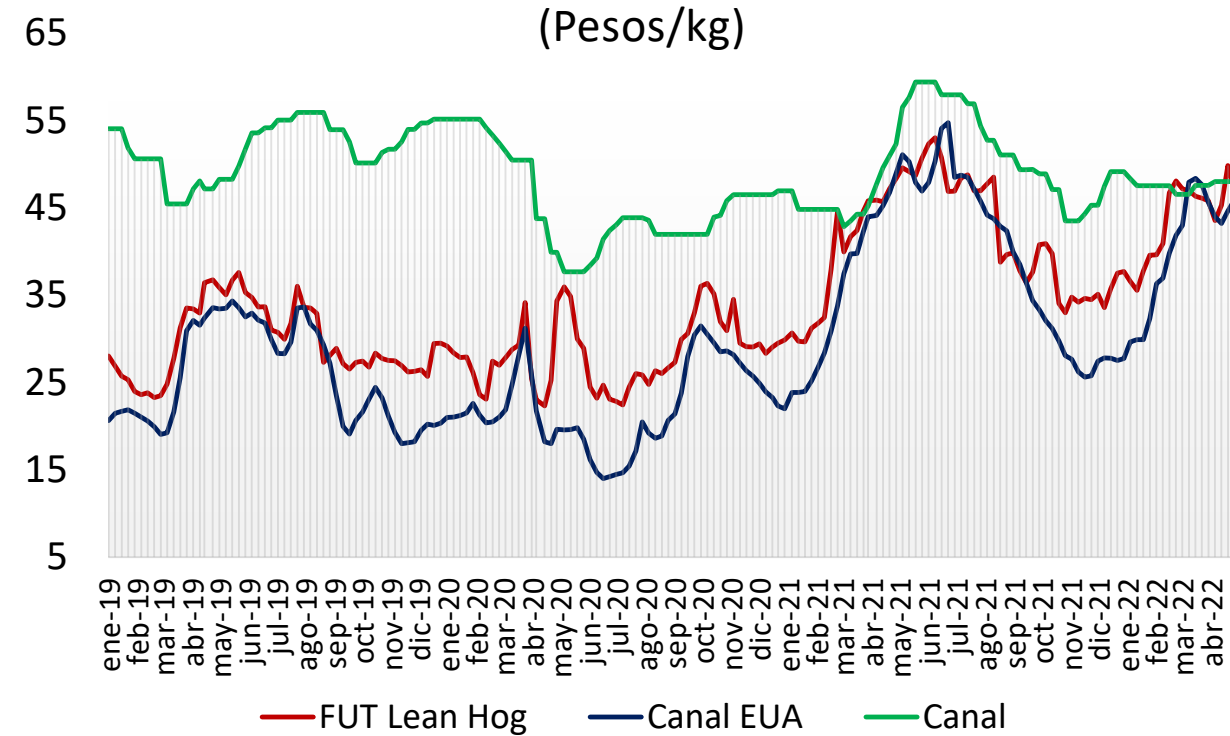
Precios Cerdo USA (Pesos/Kg)



Cerdo en Granja
(Pesos/kg)



Cerdo en Canal
(Pesos/kg)



comparativo de precios
carne de cerdo

	Marzo de 2021	Marzo de 2022	Semana		Variación (%)		
			18 - 22 abr/22	25 - 29 abr/22	Anual	Mensual	Semanal
Precios Físicos de Cerdo en Pie							
Cerdo en Granja ctvs/lb	67.71	77.92	78.11	78.11	15.4%	0.3%	0.0%
Cerdo en Granja \$/Kg	31.01	35.34	34.44	35.13	13.3%	-0.6%	2.0%
Precios Futuros de Carne Canal							
Canal CME ctvs /lb	93.07	102.85	113.28	104.41	12.2%	1.5%	-7.8%
Canal CME \$/kg	42.63	46.65	50.21	46.99	10.2%	0.7%	-6.4%
Cerdo en Granja \$/kg							
Guanajuato	32.94	33.94	36.76	36.76	11.6%	8.3%	0.0%
Jalisco	32.00	32.95	35.58	35.64	11.4%	8.2%	0.2%
Michoacán	32.34	33.25	35.68	35.68	10.3%	7.3%	0.0%
Nuevo León	32.72	32.80	35.92	36.86	12.7%	12.4%	2.6%
Puebla	33.16	35.10	36.66	36.66	10.6%	4.4%	0.0%
Querétaro	33.54	34.92	37.86	37.86	12.9%	8.4%	0.0%
Sonora	27.98	29.02	32.09	31.95	14.2%	10.1%	-0.4%
Veracruz	34.13	36.05	38.00	38.48	12.8%	6.8%	1.3%
Yucatán	37.45	39.42	40.12	40.12	7.1%	1.8%	0.0%
Resto del País	31.68	35.48	37.15	37.15	17.3%	4.7%	0.0%
Canal Obrador \$/kg							
Centro	46.39	47.77	47.70	47.70	2.8%	-0.2%	0.0%
Centro Occidente	45.99	46.95	46.75	46.75	1.7%	-0.4%	0.0%
Noreste	45.96	46.30	46.50	46.50	1.2%	0.4%	0.0%
Noroeste	46.12	46.56	46.30	46.30	0.4%	-0.6%	0.0%
Sur Sureste	47.46	49.51	49.60	49.60	4.5%	0.2%	0.0%
En rastro CDMX (\$/kg)							
Cerdo en Pie SNIIM	33.61	37.19	37.34	37.97	0.0%	0.0%	0.0%
Canal SNIIM	50.00	50.00	50.25	50.00	13.0%	2.1%	1.7%
Cortes al mayoreo CDMX (\$/kg)							
Lomo	81.30	88.10	85.00	82.50	1.5%	-6.4%	-2.9%
Chuleta Ahumada	72.90	85.30	85.00	81.00	11.1%	-5.0%	-4.7%
Tocino	95.91	106.60	110.00	115.00	19.9%	7.9%	4.5%
Precio al Consumidor PROFECO CDMX (\$/kg)							
Lomo	107.23	119.58	122.60	118.84	10.8%	-0.6%	-3.1%
Chuleta	90.02	107.70	108.08	107.70	19.6%	0.0%	-0.4%
Tocino	402.51	392.63	386.55	372.84	-7.4%	-5.0%	-3.5%