

El precio de los granos en la semana 18 se incrementó en 1% respecto a la semana 17, regresando al nivel de la semana 16. En el caso de pasta de soya se observó una baja -5%, la volatilidad en general se mantiene en el mercado de insumos.

**RIESGOS.-** Los países productores en el mundo siguen teniendo buenos inventarios de carne de cerdo lo que sigue presionando las expectativas de precio a baja, lo que complica aún más la rentabilidad del negocio de venta de cerdos en México y el mundo.

**VENTAJAS.-** Aunque la demanda global se ve bastante afectada por la reducción de compras desde China, el mercado interno en México ha comenzado a despuntar con la temporada de verano, lo que ha impulsado la venta de cerdo en granja.

El precio promedio nacional del cerdo en granja vuelve a crecer por séptima semana consecutiva con una variación de 0.41% y un precio promedio nacional de \$36.81 pesos por kilo en la semana 18\_2022, por debajo de lo pagado en 2021 en 11.85% y por arriba de 2020 59.13%; la canal se mantiene sin variación por tercer semana consecutiva, con un precio de \$47.98 pesos por kilo promedio nacional, con una variación de -15.04% respecto a 2021 y 20.31% por arriba de 2020. El precio de cerdo en granja se movió por debajo del precio futuro Lean Hog de referencia, mientras que la canal se mantiene por arriba de dicha referencia que cerro en \$45.32 pesos por kilo.

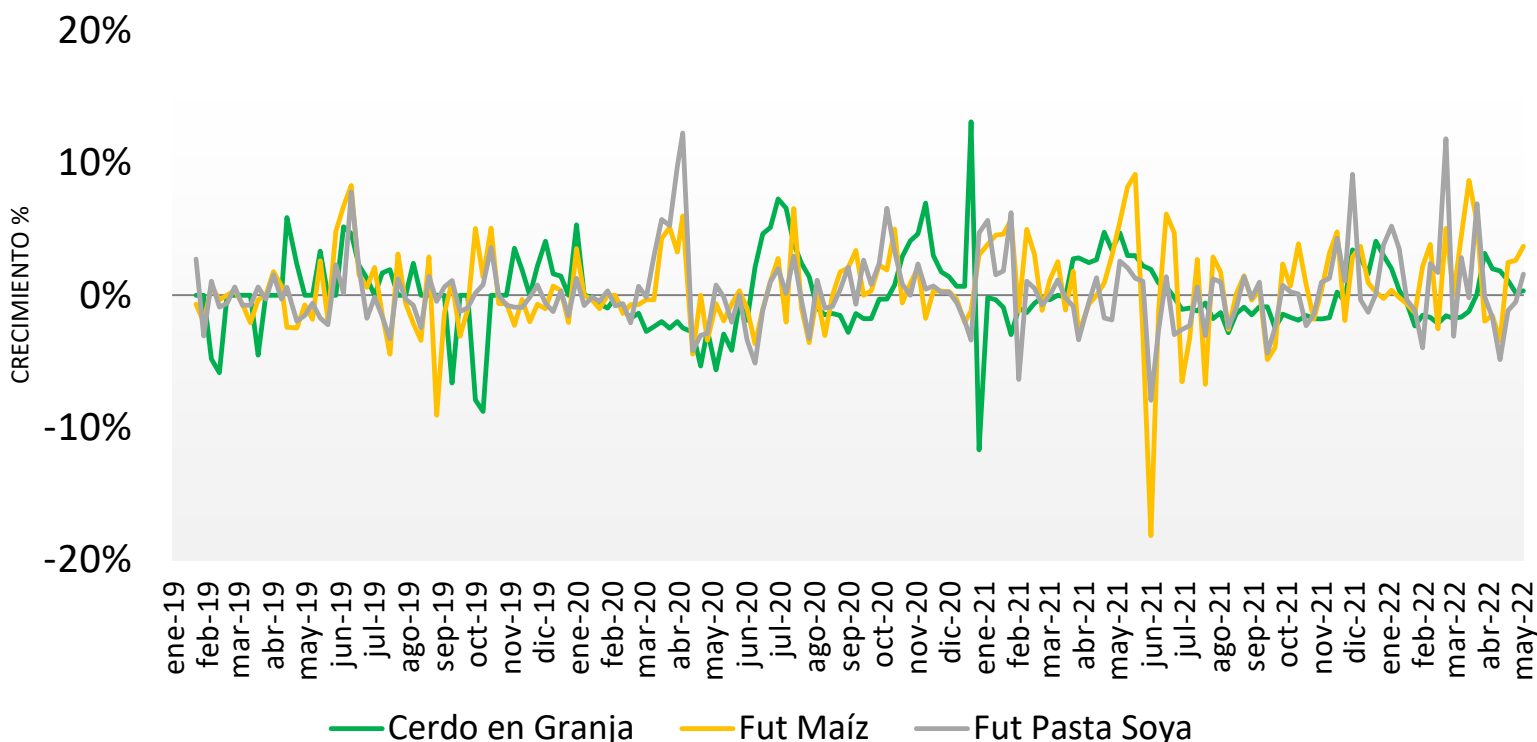
En la semana 18 observamos que los precios promedio de cerdo en granja y de canal en EUA, aunque mantienen su tendencia alcista en el mercado, respecto a la expectativa del precio de futuro Lean Hog, se mantienen por debajo.

El precio promedio de cerdo en granja en EUA sube por tercera semana consecutiva en la semana 18 0.76%, alcanzando un precio de \$35.40 pesos por kilo promedio, por debajo del precio pagado en igual semana de 2021 10.13% y por arriba de lo pagado en 2020 en 121.42%. El precio de canal promedio nacional en EUA durante la semana 18 fue de \$45.84 pesos por kilo, 0.13% por debajo de la semana 17, menor al precio pagado en la misma semana de 2021 en 10.23% y por arriba del precio de 2020 en 133.63%.

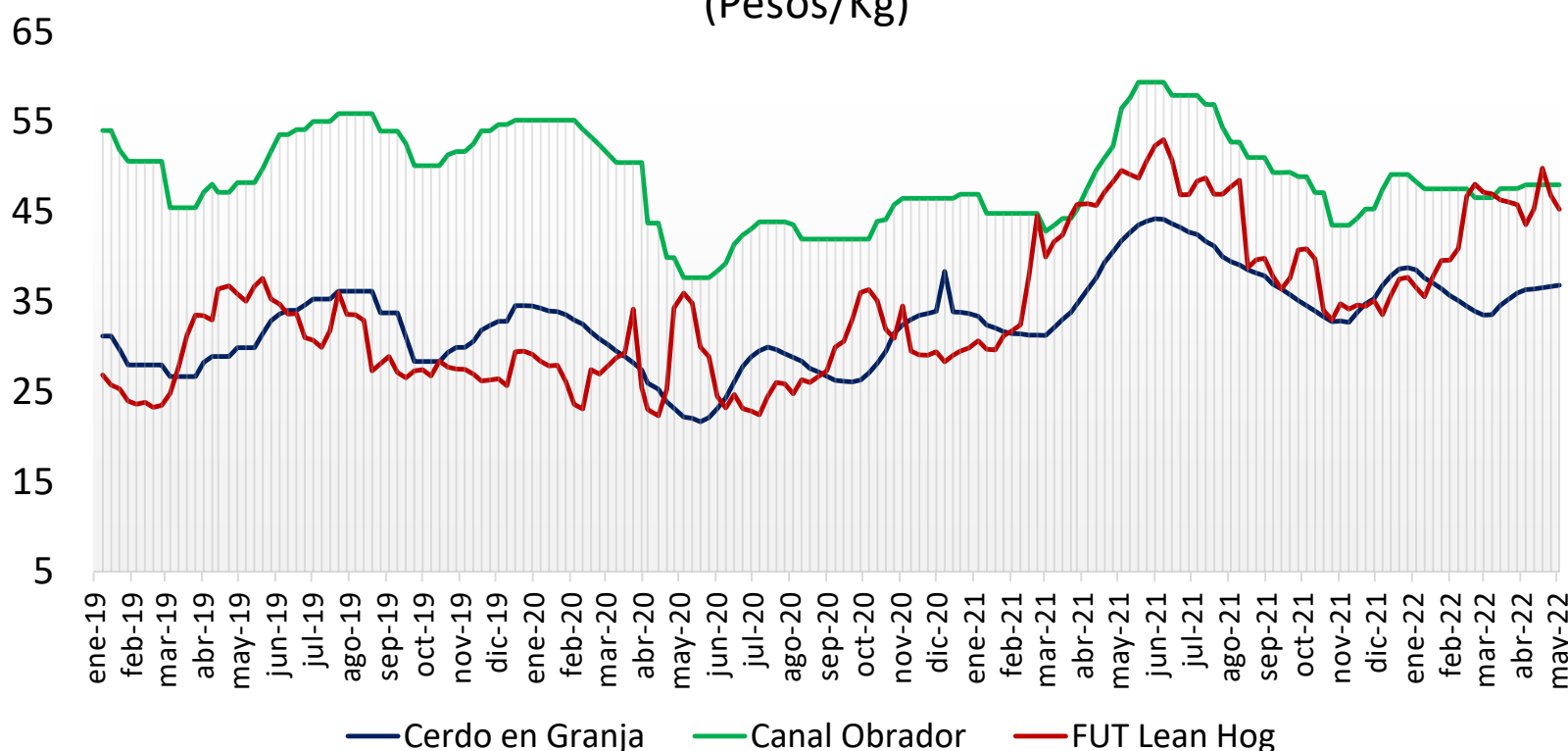
Entre México y EUA el margen de diferencia se mantiene a favor de México en la semana 18, con una brecha de 3.99% mayor en el precio de cerdo en granja en México respecto al de EUA, y un margen de 4.67% mayor para la canal en México respecto al precio pagado en EUA.

Precio de Mercado	Sem 18	Variación	
	Pesos/TM	Semanal	Anual
<b>Maíz</b>	7,846.76	1%	14%
<b>Pasta de Soya</b>	11,301.33	-5%	10%
<b>Sorgo</b>	7,258.00	1%	14%

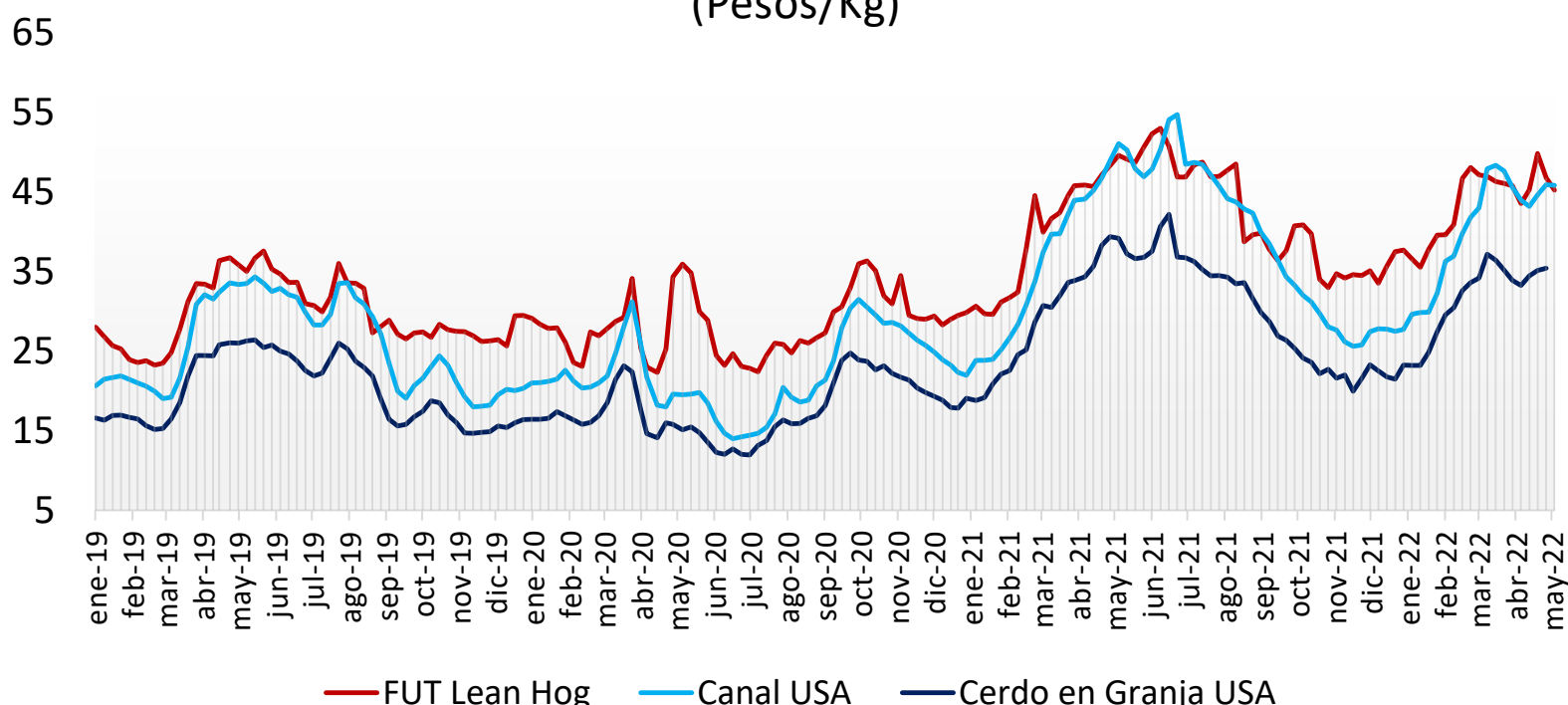
**Ganado Porcino e Insumos**



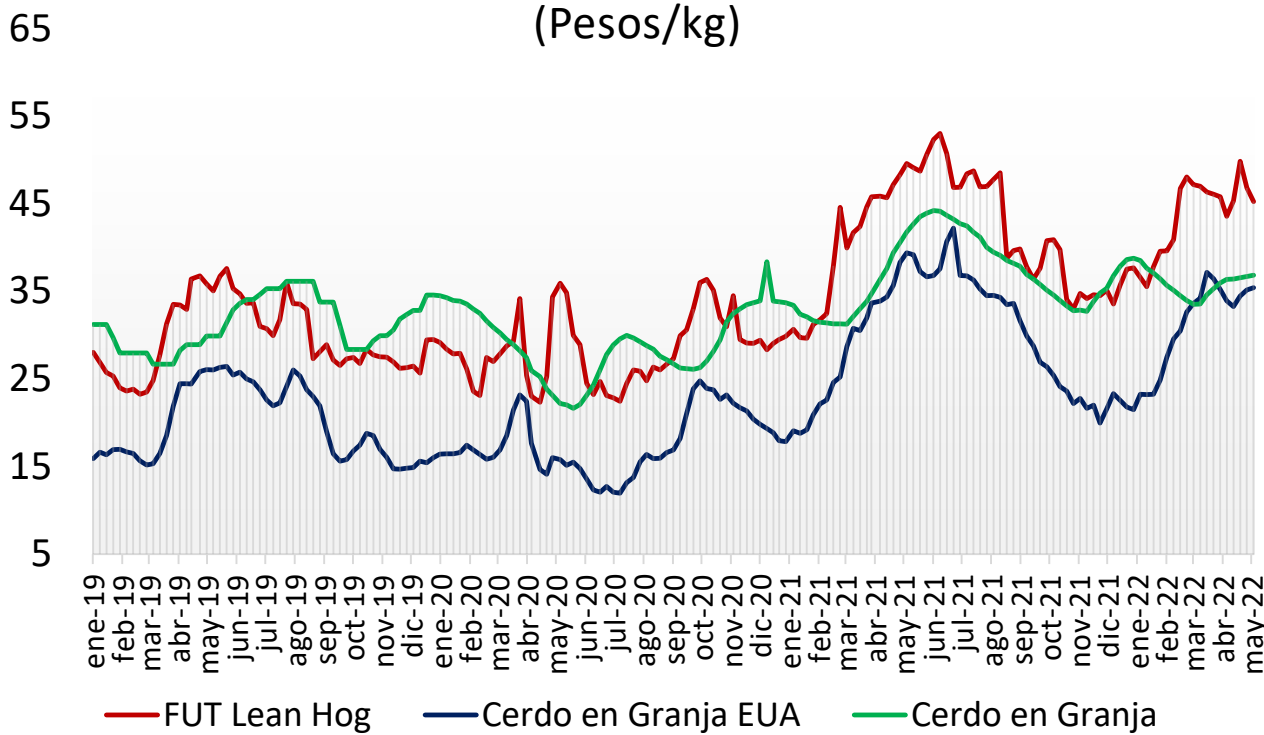
**Precios Cerdo México (Pesos/Kg)**



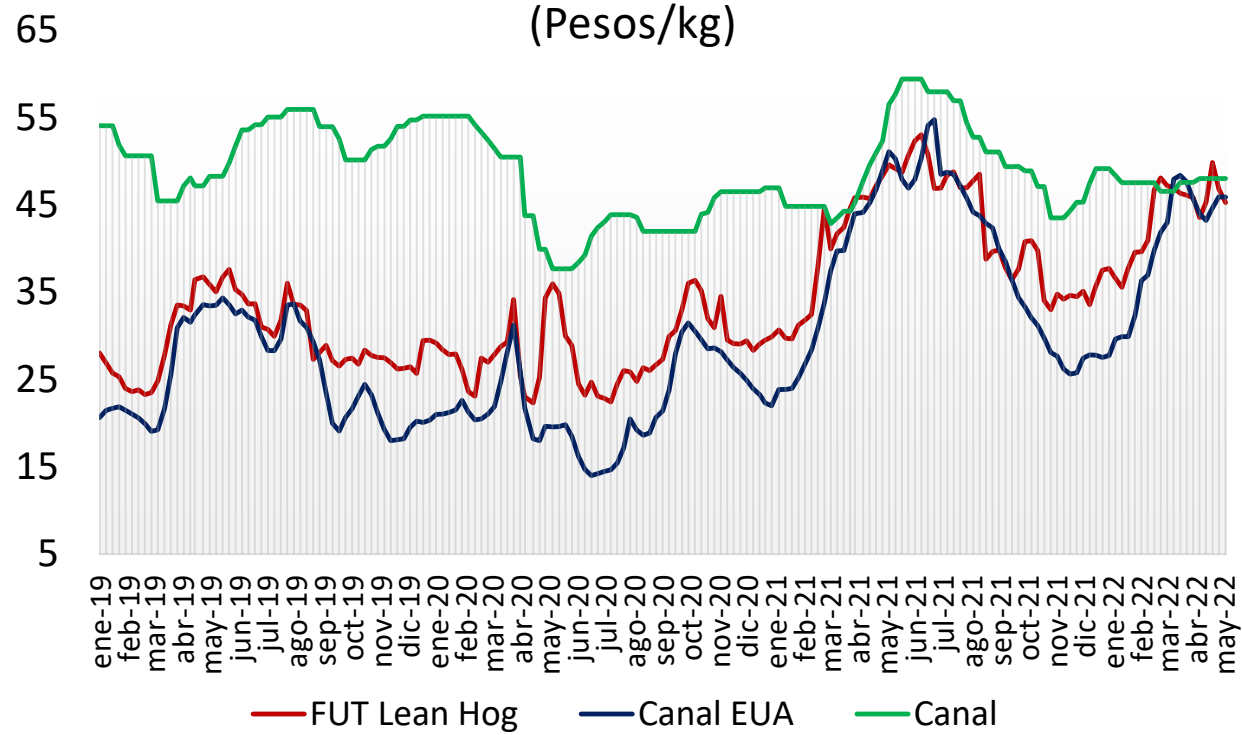
**Precios Cerdo USA (Pesos/Kg)**



**Cerdo en Granja**  
(Pesos/kg)



**Cerdo en Canal**  
(Pesos/kg)



comparativo de precios  
**carne de cerdo**

	Abril de 2021	Abril de 2022	Semana		Variación (%)		
			25 - 29 abr/22	02 - 06 may/22	Anual	Mensual	Semanal
<b>Precios Físicos de Cerdo en Pie</b>							
Cerdo en Granja ctvs/lb	79.91	77.47	78.11	79.03	● -1.1%	● 2.0%	● 1.2%
Cerdo en Granja \$/Kg	35.32	34.28	35.13	35.40	● 0.2%	● 3.3%	● 0.8%
<b>Precios Futuros de Carne Canal</b>							
Canal CME ctvs /lb	105.70	104.08	104.41	101.45	● -4.0%	● -2.5%	● -2.8%
Canal CME \$/kg	46.72	46.05	46.99	45.32	● -3.0%	● -1.6%	● -3.5%
<b>Cerdo en Granja \$/kg</b>							
Guanajuato	32.94	33.94	36.76	36.78	● 11.6%	● 8.4%	● 0.0%
Jalisco	32.00	32.95	35.64	35.72	● 11.6%	● 8.4%	● 0.2%
Michoacán	32.34	33.25	35.68	35.68	● 10.3%	● 7.3%	● 0.0%
Nuevo León	32.72	32.80	36.86	36.86	● 12.7%	● 12.4%	● 0.0%
Puebla	33.16	35.10	36.66	37.11	● 11.9%	● 5.7%	● 1.2%
Querétaro	33.54	34.92	37.86	37.86	● 12.9%	● 8.4%	● 0.0%
Sonora	27.98	29.02	31.95	31.92	● 14.1%	● 10.0%	● -0.1%
Veracruz	34.13	36.05	38.48	38.48	● 12.8%	● 6.8%	● 0.0%
Yucatán	37.45	39.42	40.12	41.02	● 9.5%	● 4.1%	● 2.2%
Resto del País	31.68	35.48	37.15	37.15	● 17.3%	● 4.7%	● 0.0%
<b>Canal Obrador \$/kg</b>							
Centro	46.39	47.77	47.70	47.70	● 2.8%	● -0.2%	● 0.0%
Centro Occidente	45.99	46.95	46.75	46.75	● 1.7%	● -0.4%	● 0.0%
Noreste	45.96	46.30	46.50	46.50	● 1.2%	● 0.4%	● 0.0%
Noroeste	46.12	46.56	46.30	46.30	● 0.4%	● -0.6%	● 0.0%
Sur Sureste	47.46	49.51	49.60	49.60	● 4.5%	● 0.2%	● 0.0%
<b>En rastro CDMX (\$/kg)</b>							
Cerdo en Pie SNIIM	39.50	37.53	37.97	38.03	● 0.0%	● 0.0%	● 0.0%
Canal SNIIM	55.50	51.75	50.00	51.00	● -3.7%	● 1.3%	● 0.2%
<b>Cortes al mayoreo CDMX (\$/kg)</b>							
Lomo	81.88	86.38	82.50	82.50	● 0.8%	● -4.5%	● 0.0%
Chuleta Ahumada	79.50	85.13	81.00	80.00	● 0.6%	● -6.0%	● -1.2%
Tocino	93.13	112.00	115.00	120.00	● 28.9%	● 7.1%	● 4.3%
<b>Precio al Consumidor PROFECO CDMX (\$/kg)</b>							
Lomo	108.85	120.09	118.84	119.55	● 9.8%	● -0.4%	● 0.6%
Chuleta	92.28	108.29	107.70	108.01	● 17.0%	● -0.3%	● 0.3%
Tocino	398.20	382.42	372.84	356.55	● -10.5%	● -6.8%	● -4.4%