

Al igual que en la semana 18, en la 19 el precio de los granos incrementó en 1% semanal, lo que representa un 2% más que los precios de la semana 16, mientras que la pasta de soya presenta una nueva baja -5%, la volatilidad en general se mantiene en el mercado de insumos.

RIESGOS.- El alto inventario de cerdos en engorda que se generó con la esperanza de venderlos en el verano, sumado a la lentitud en el comercio de la carne de cerdo al inicio del verano y el reciente incidente que detendrá a uno de los rastros TIF de Jalisco, presionará los precios nacionales del cerdo en granja a la baja.

VENTAJAS.- El incremento de los precios de res al consumidor, presiona a una buena parte de la población nacional a elegir productos de cerdos en el anaquel del autoservicio, lo que podría mejorar la demanda de animales para sacrificio en las próximas semanas.

El precio promedio nacional del cerdo en granja vuelve a crecer con una variación de 0.48%, quedando en \$36.99 pesos por kilo en la semana 19_2022, por debajo de lo pagado en 2021 en 13.34% y por arriba de 2020 66.84%.

La canal en México creció 1% después de tres semanas sin variación, quedando en \$48.46 pesos por kilo promedio nacional, con una variación de -15.90% respecto a 2021 y 28.71% por arriba de 2020. El precio de cerdo en granja se movió por debajo del precio futuro Lean Hog de referencia, mientras que la canal se mantiene por arriba de dicha referencia que cerro en \$44.98 pesos por kilo.

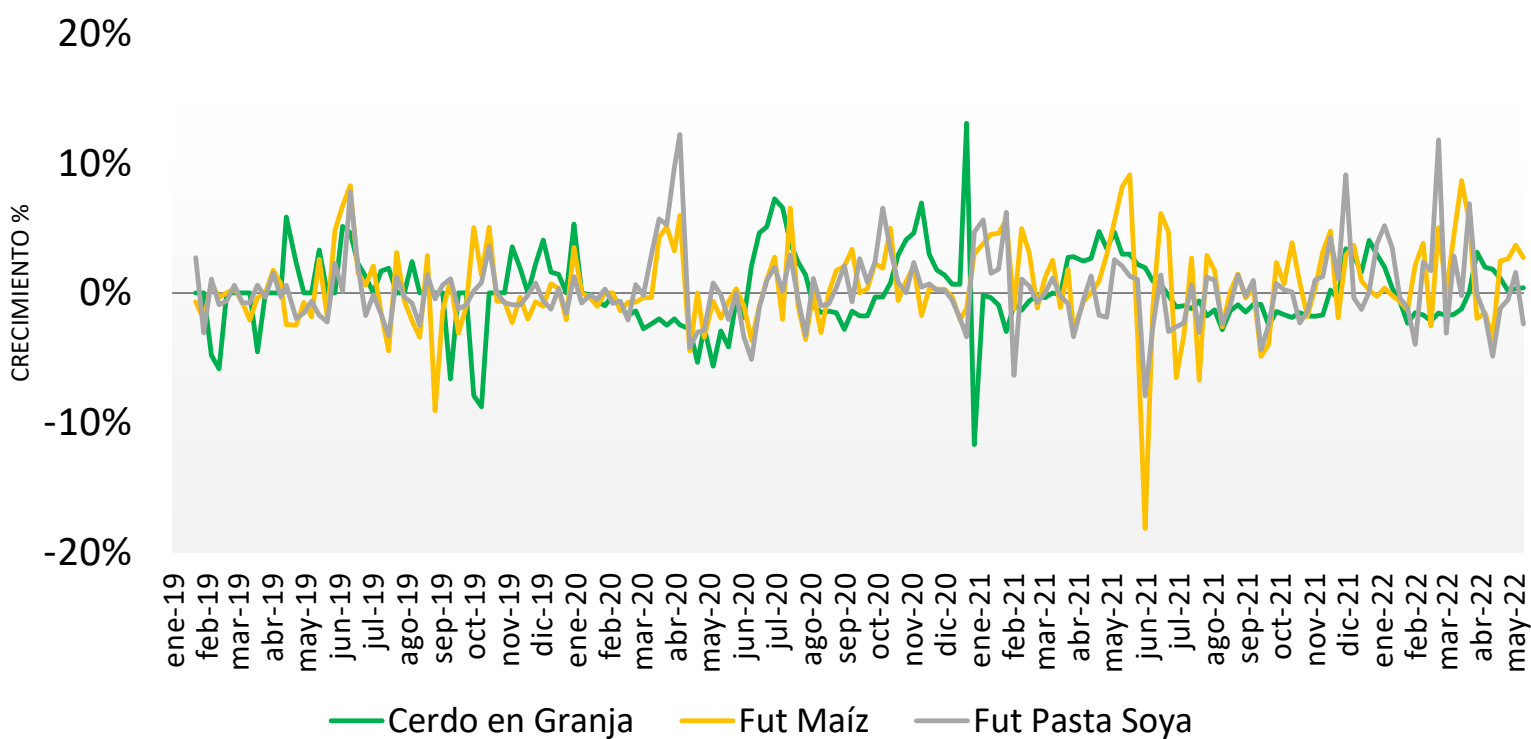
En la semana 19 observamos que los precios en EUA, reflejan la tendencia alcista de las últimas semanas, con la canal pagándose por arriba de la expectativa del precio de futuro Lean Hog, mientras que el cerdo en pie se mantiene por debajo.

El precio promedio de cerdo en granja en EUA sube por cuarta semana consecutiva en la semana 19 1.17%, alcanzando un precio de \$35.82 pesos por kilo promedio, por debajo del precio pagado en igual semana de 2021 8.54% y por arriba de lo pagado en 2020 en 126.86%. El precio de canal promedio nacional en EUA durante la semana 19 fue de \$47.56 pesos por kilo, con un alza de 3.76% respecto a la semana 18, menor al precio pagado en la misma semana de 2021 en 5.39% y arriba de 2020 en b143.45%.

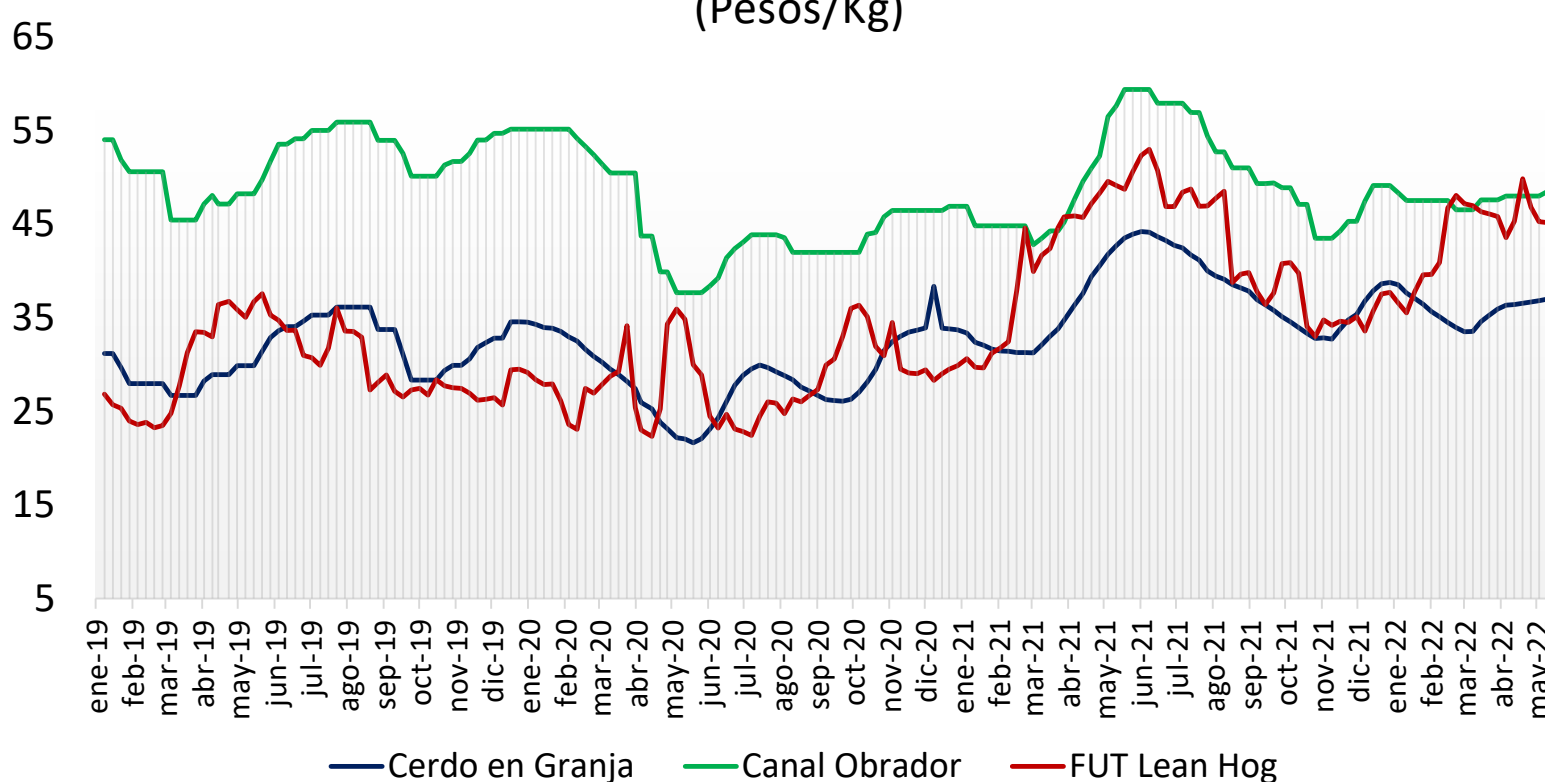
Entre México y EUA el margen de diferencia se mantiene a favor de México en la semana 19, con una brecha de 3.28% mayor en el precio de cerdo en granja en México respecto al de EUA, y un margen de 1.89% mayor para la canal en México respecto al precio pagado en EUA.

Precio de Mercado	Sem 19	Variación	
	Pesos/TM	Semanal	Anual
Maíz	7,887.94	1%	20%
Pasta de Soya	10,719.33	-5%	6%
Sorgo	7,295.20	1%	19%

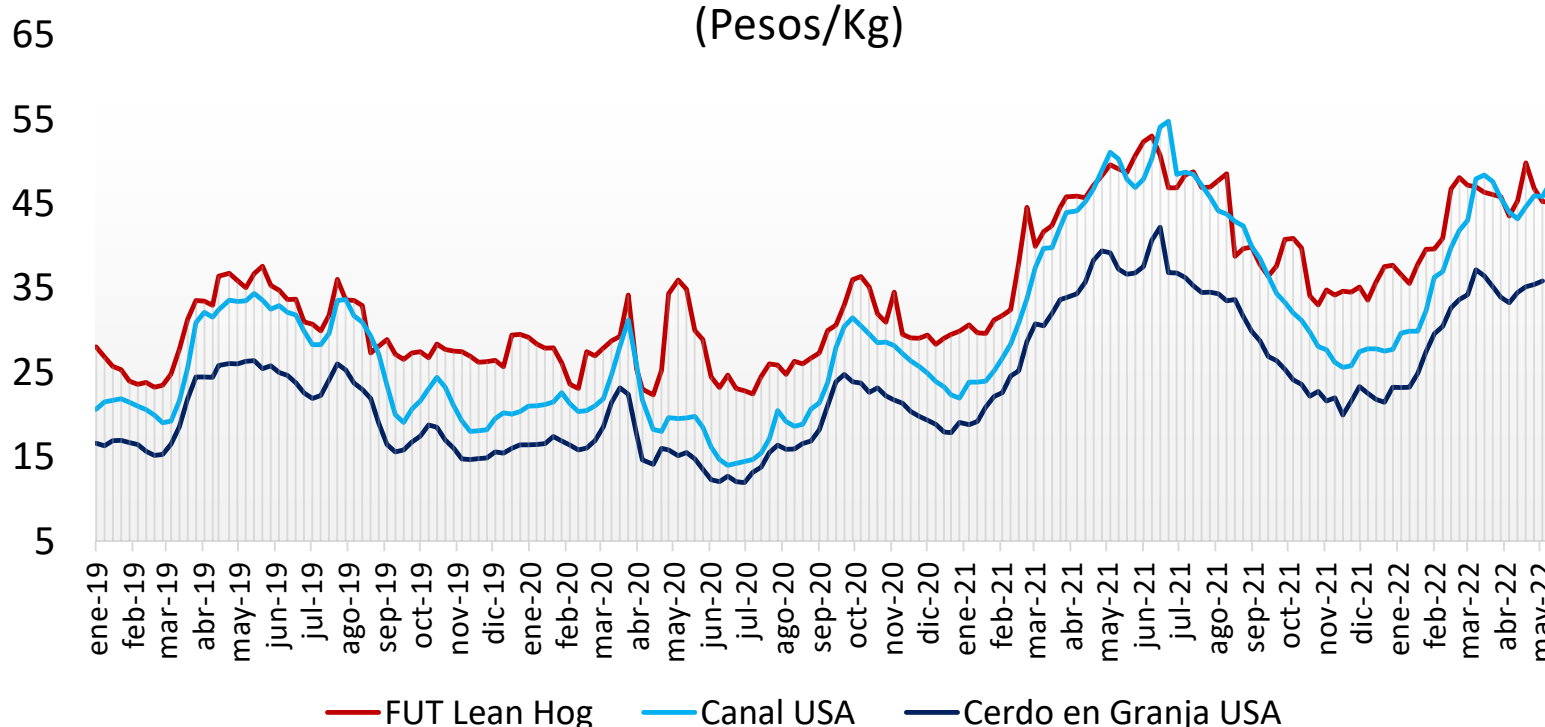
Ganado Porcino e Insumos



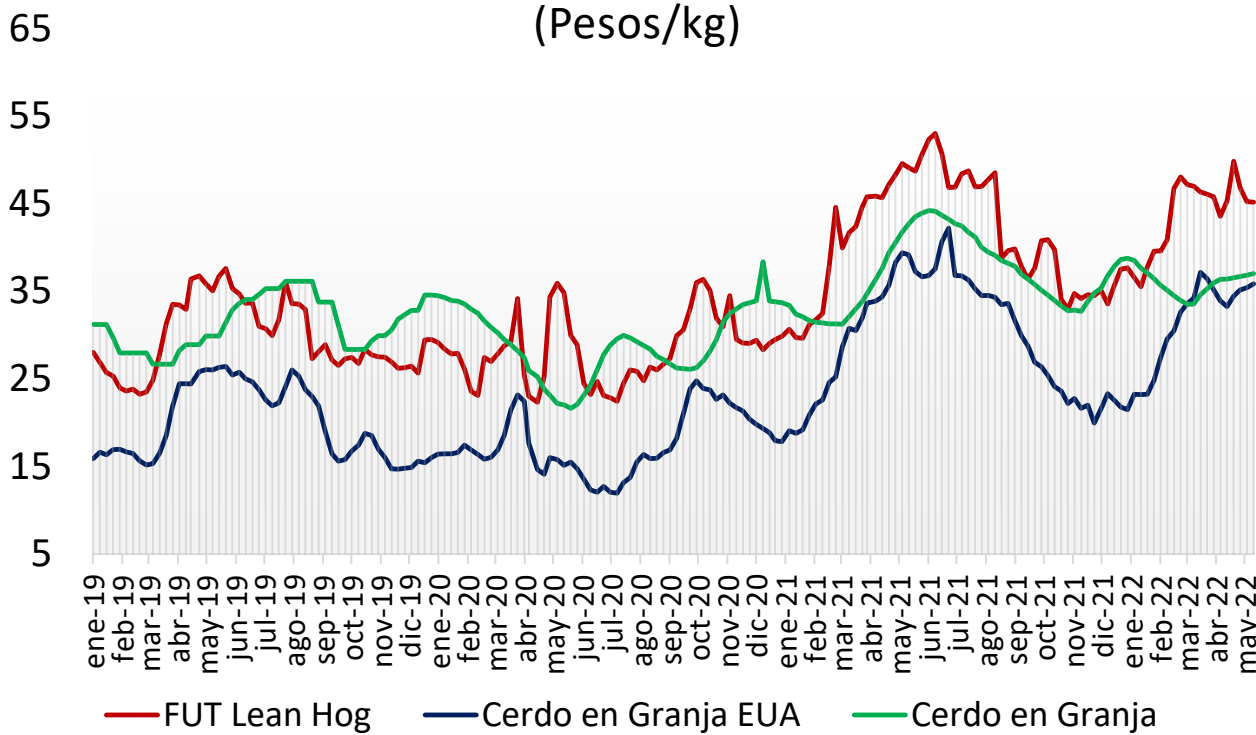
Precios Cerdo México (Pesos/Kg)



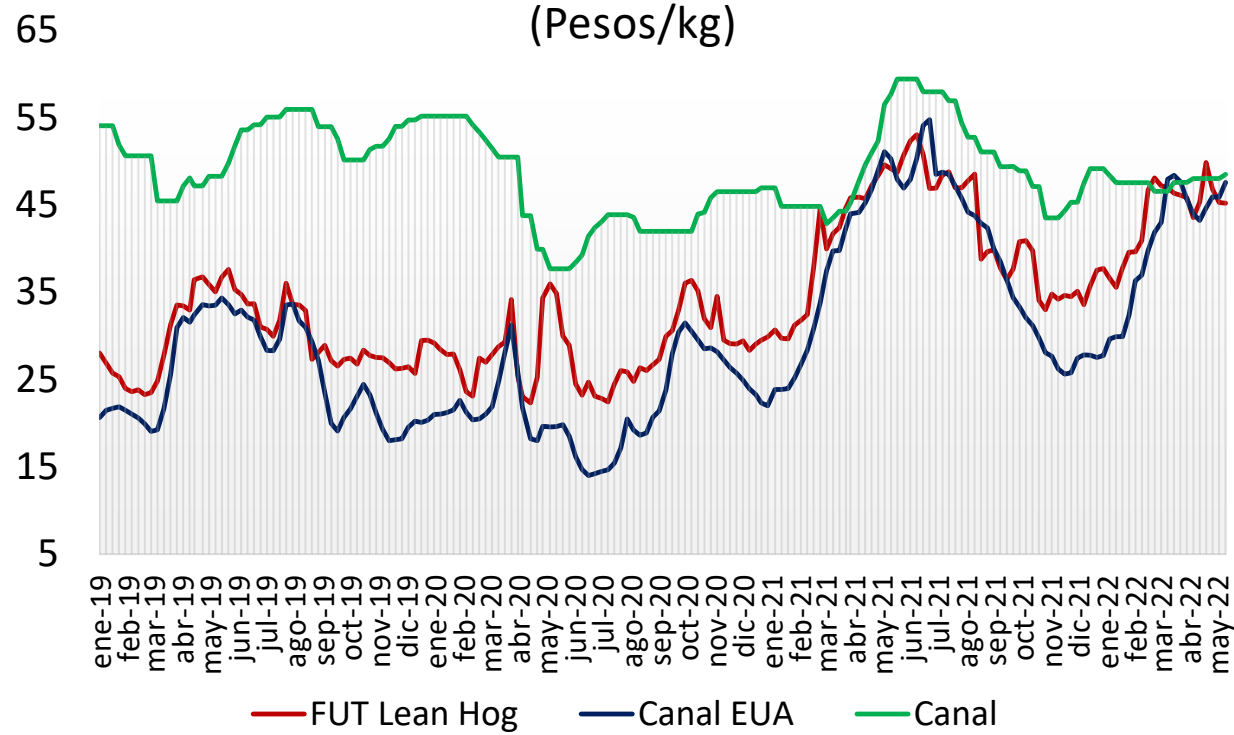
Precios Cerdo USA (Pesos/Kg)



Cerdo en Granja
(Pesos/kg)



Cerdo en Canal
(Pesos/kg)



comparativo de precios
carne de cerdo

	Abril de 2021	Abril de 2022	Semana		Variación (%)		
			02 - 06 may/22	09 - 13 may/22	Anual	Mensual	Semanal
Precios Físicos de Cerdo en Pie							
Cerdo en Granja ctvs/lb	79.91	77.47	79.03	80.13	● 0.3%	● 3.4%	● 1.4%
Cerdo en Granja \$/Kg	35.32	34.28	35.40	35.82	● 1.4%	● 4.5%	● 1.2%
Precios Futuros de Carne Canal							
Canal CME ctvs /lb	105.70	104.08	101.45	100.60	● -4.8%	● -3.3%	● -0.8%
Canal CME \$/kg	46.72	46.05	45.32	44.98	● -3.7%	● -2.3%	● -0.8%
Cerdo en Granja \$/kg							
Guanajuato	39.25	36.63	36.78	36.68	● -6.5%	● 0.1%	● -0.3%
Jalisco	38.66	35.46	35.72	36.00	● -6.9%	● 1.5%	● 0.8%
Michoacán	38.59	35.57	35.68	35.68	● -7.5%	● 0.3%	● 0.0%
Nuevo León	37.65	35.94	36.86	36.72	● -2.5%	● 2.2%	● -0.4%
Puebla	38.52	36.57	37.11	37.06	● -3.8%	● 1.3%	● -0.1%
Querétaro	39.41	37.57	37.86	37.72	● -4.3%	● 0.4%	● -0.4%
Sonora	33.95	31.71	31.92	31.98	● -5.8%	● 0.8%	● 0.2%
Veracruz	38.75	37.65	38.48	38.64	● -0.3%	● 2.6%	● 0.4%
Yucatán	41.03	40.12	41.02	40.92	● -0.3%	● 2.0%	● -0.2%
Resto del País	39.58	37.10	37.15	37.15	● -6.1%	● 0.1%	● 0.0%
Canal Obrador \$/kg							
Centro	46.39	47.77	47.70	47.70	● 2.8%	● -0.2%	● 0.0%
Centro Occidente	45.99	46.95	46.75	46.75	● 1.7%	● -0.4%	● 0.0%
Noreste	45.96	46.30	46.50	46.50	● 1.2%	● 0.4%	● 0.0%
Noroeste	46.12	46.56	46.30	46.30	● 0.4%	● -0.6%	● 0.0%
Sur Sureste	47.46	49.51	49.60	49.60	● 4.5%	● 0.2%	● 0.0%
En rastro CDMX (\$/kg)							
Cerdo en Pie SNIIM	39.50	37.53	38.03	39.08	● 0.0%	● 0.0%	● 0.0%
Canal SNIIM	55.50	51.75	51.00	51.00	● -1.1%	● 4.1%	● 2.8%
Cortes al mayoreo CDMX (\$/kg)							
Lomo	81.88	86.38	82.50	82.50	● 0.8%	● -4.5%	● 0.0%
Chuleta Ahumada	79.50	85.13	80.00	80.00	● 0.6%	● -6.0%	● 0.0%
Tocino	93.13	112.00	120.00	122.50	● 31.5%	● 9.4%	● 2.1%
Precio al Consumidor PROFECO CDMX (\$/kg)							
Lomo	108.85	120.09	119.55	120.74	● 10.9%	● 0.5%	● 1.0%
Chuleta	92.28	108.29	108.01	108.13	● 17.2%	● -0.1%	● 0.1%
Tocino	398.20	382.42	356.55	365.71	● -8.2%	● -4.4%	● 2.6%