

Variaciones al alza en los precios de los granos y las oleaginosas es lo que nos trajo la semana 30, con un 4% de incremento para el maíz, un 3% para el sorgo, y un 12% para la pasta de soya que como les comentamos la semana anterior, tendría una volatilidad inesperada y efectivamente nos dio esta sorpresa nada positiva para la rentabilidad del productor de cerdos, que afortunadamente se sostiene de las expectativas alcistas que el "Lean Hog" o precio futuro de referencia nos arrojó en la misma semana, con un estimado futuro de \$53.37 pesos/kg canal, lo que representa un alza de 3.6% semanal.

RETOS.- La rentabilidad del negocio sigue siendo el mayor desafío, en el mundo, los países exportadores siguen a la expectativa de China, que ha empezado a dar señales de compra pero de una forma poco común y que está dejando fuera a ciertos proveedores, lo que hace más difícil de leer la demanda.

VENTAJAS.- Es posible que algunos países no puedan atender la demanda asiática por problemas de inventario de cerdos, caso Reino Unido y Alemania, lo que podría mantener buenos precios para la cadena del cerdo a nivel global.

El precio promedio nacional de cerdo en granja tuvo un respiro con el incremento de 1.02% en la semana 30, quedando en \$44.58 pesos por kilo, 11.47% por arriba del precio pagado en 2021 y 50.34% sobre los valores registrados en 2020

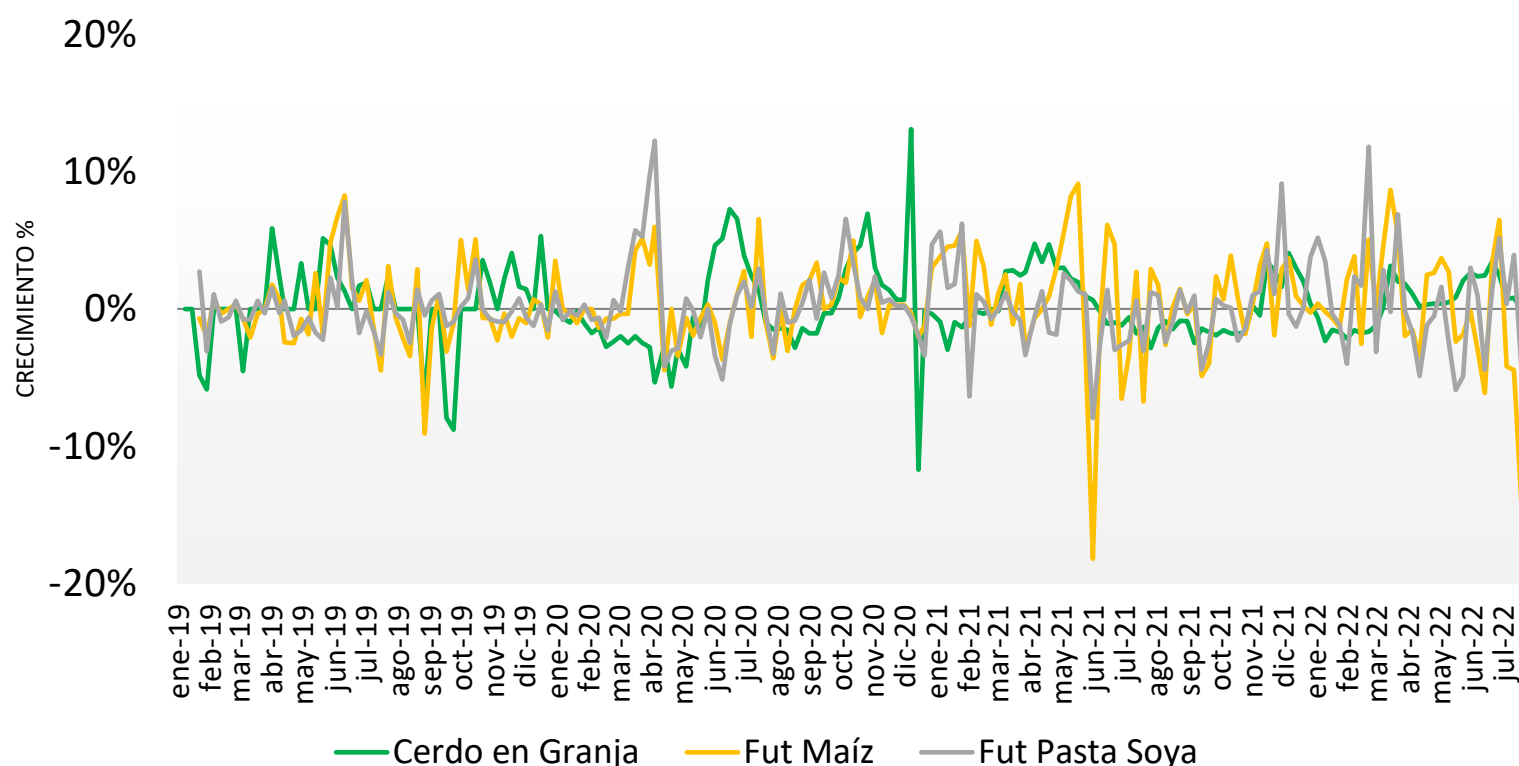
El precio de carne en canal nacional se incrementó drásticamente en la semana 30, luego de tres semanas estancado, alcanzó los \$60.18 pesos por kilo, un incremento para el cual aún no tenemos una razón específica, y que se dio de forma homogénea en todo el país. El precio de cerdo en granja se movió 16.47% por debajo del precio futuro de Lean Hog, mientras que la canal se mantiene 12.76% por arriba del precio futuro.

El precio promedio de cerdo en granja en EUA bajó en la semana 30, la caída de 1.42% lo dejó en un precio de \$42.11 pesos por kilo, 22.14% sobre 2021 y con un importante crecimiento del 206.33% sobre 2020. El precio de carne en canal EUA con un alza ligera de 0.58% (MXN/KG), 20.13% y 220.59% más que en 2021 y 2020.

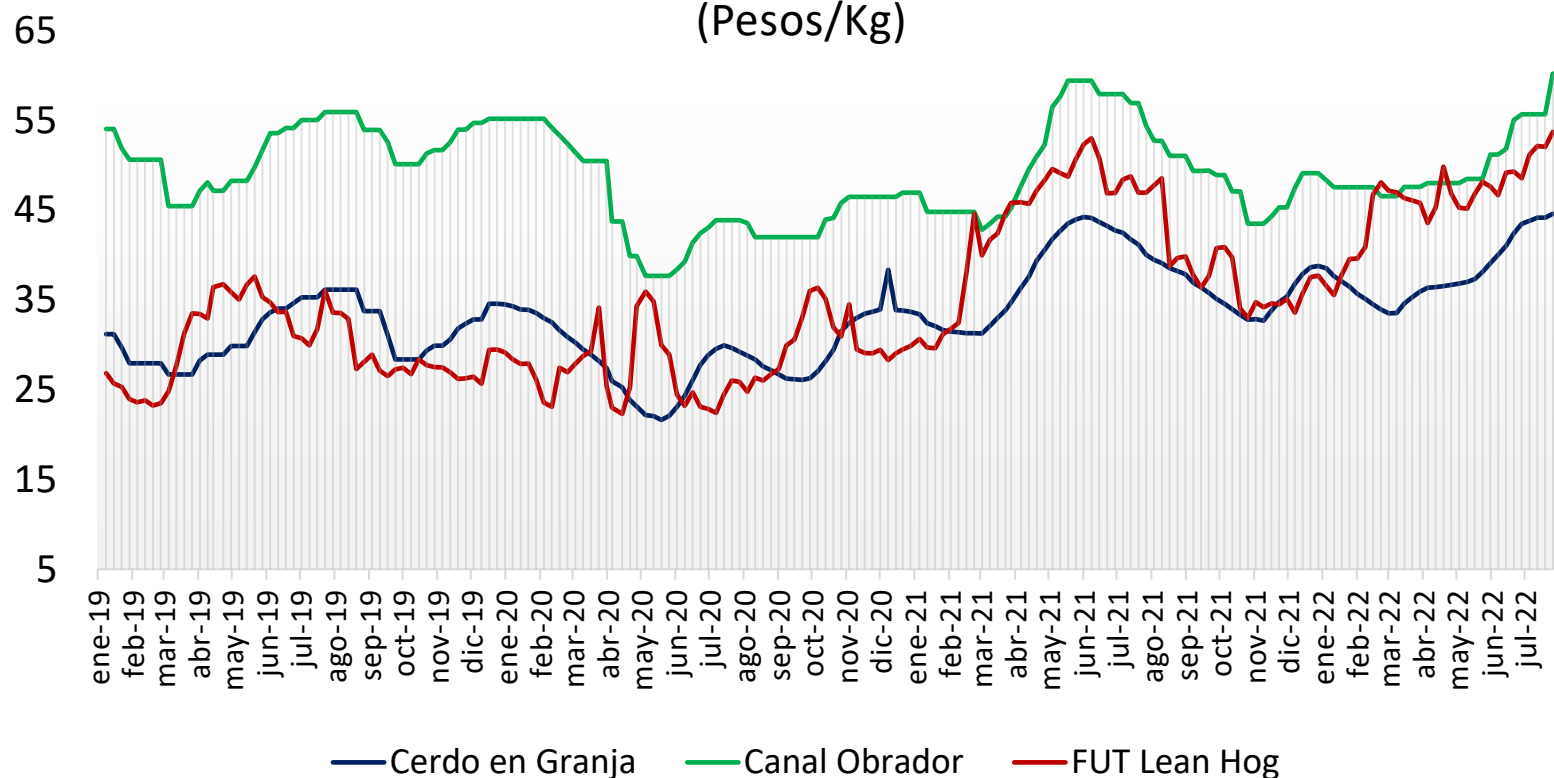
El margen del precio del cerdo en México sigue 5.87% por arriba del de EUA, y la canal 9.53% por arriba del precio pagado en el país vecino.

Precio de Mercado	Sem 30	Variación	
	Pesos/TM	Semanal	Anual
Maíz	7,627.35	4%	18%
Pasta de Soya	13,538.00	12%	44%
Sorgo	6,958.96	3%	17%

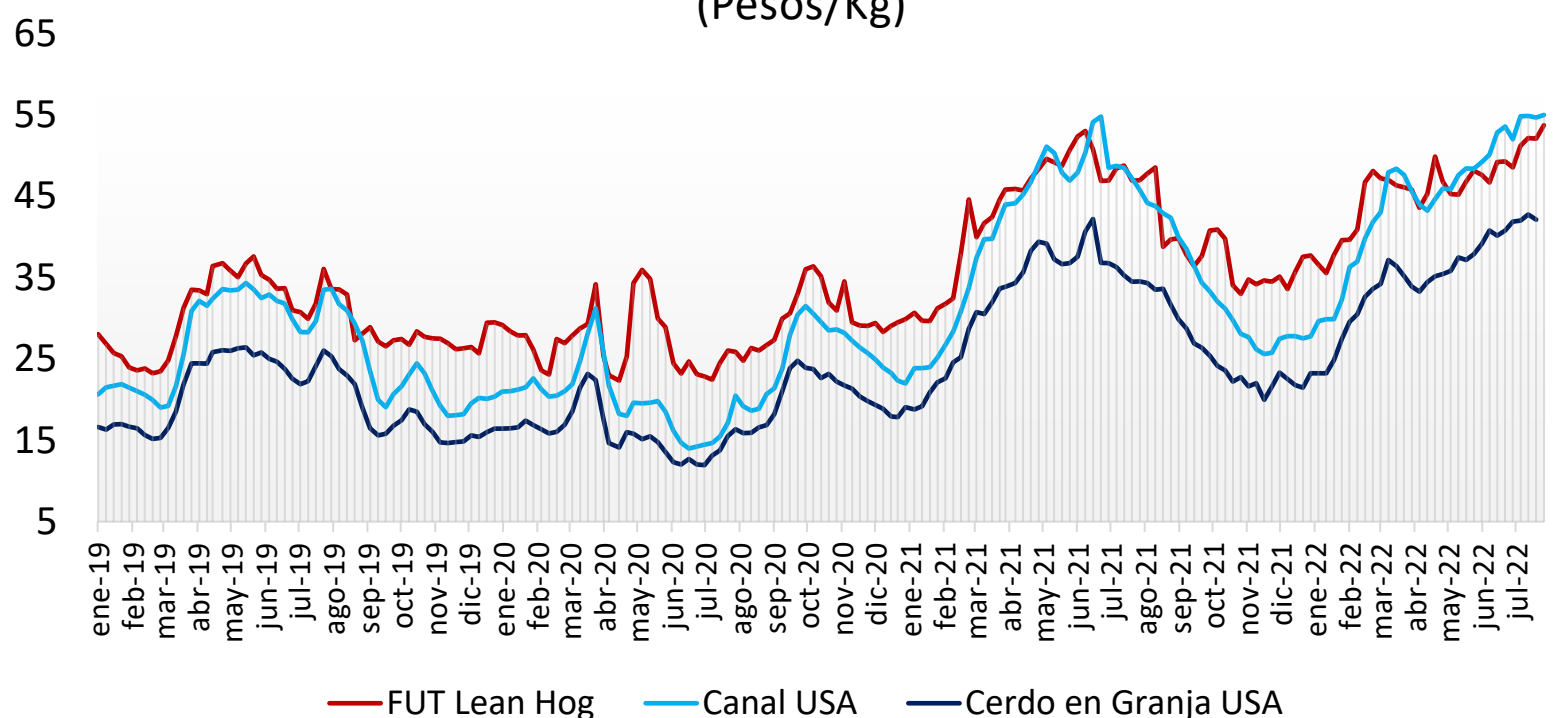
Ganado Porcino e Insumos

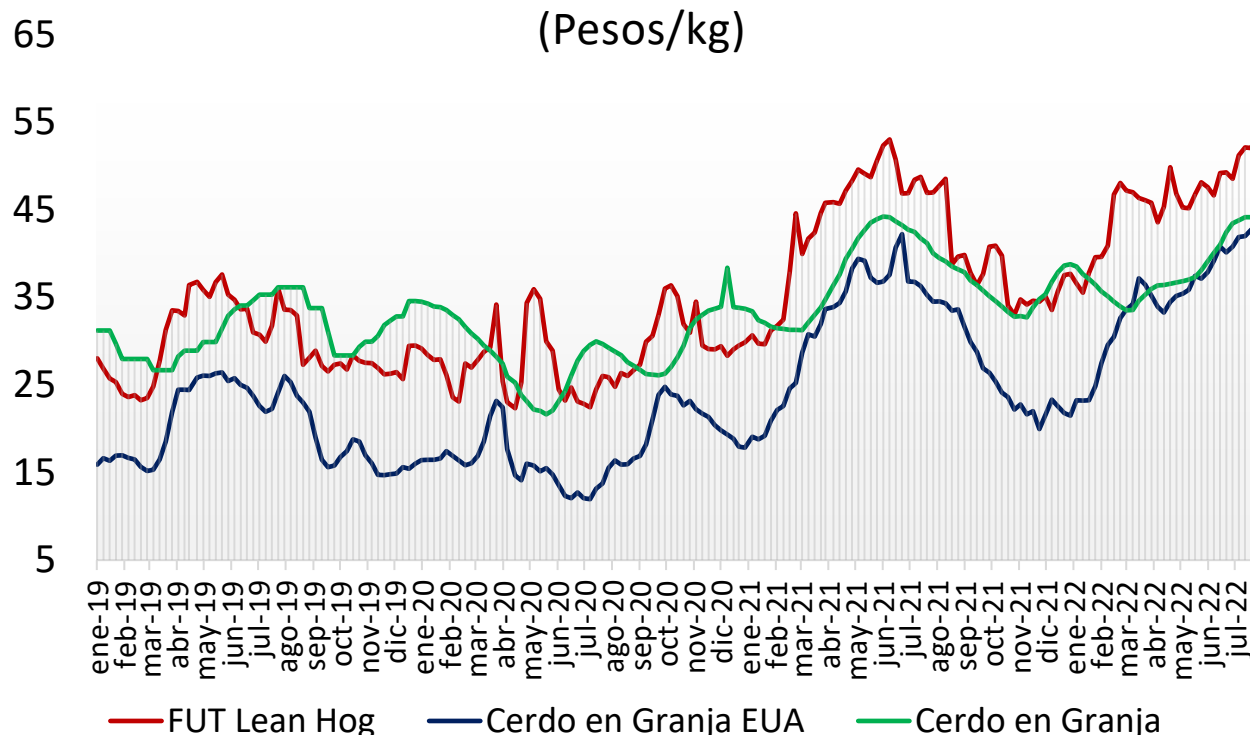


Precios Cerdo México (Pesos/Kg)

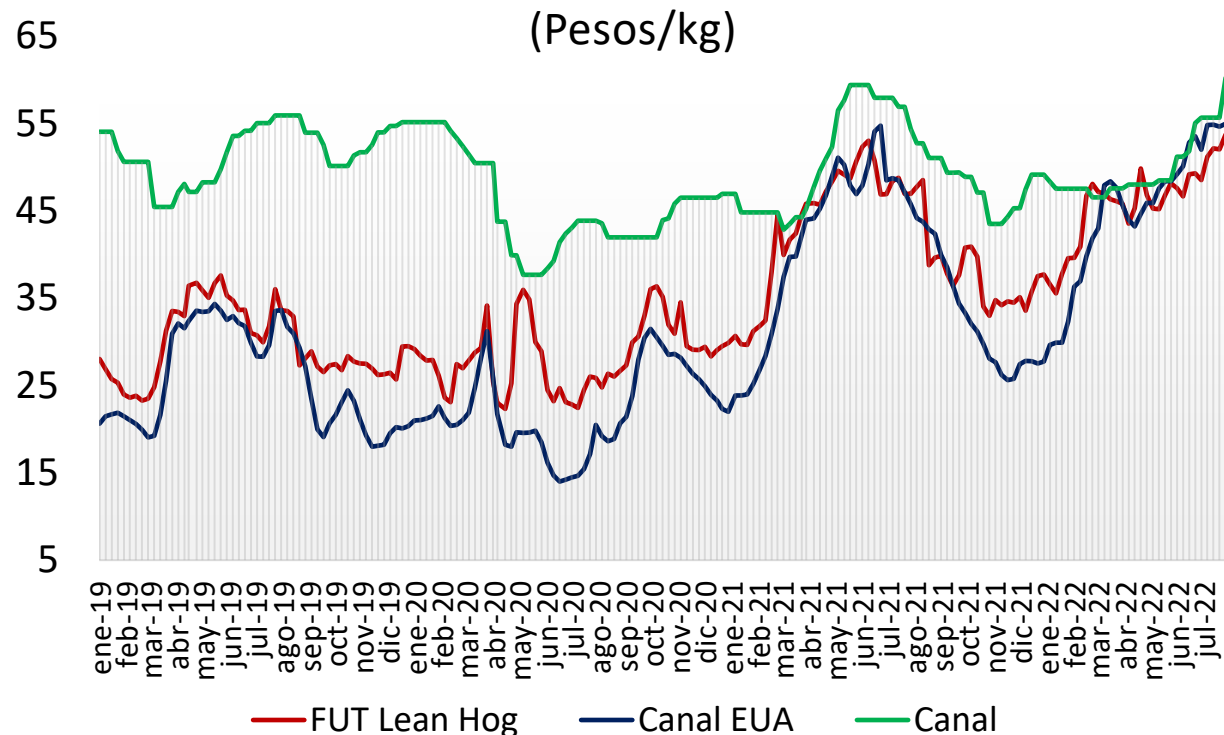


Precios Cerdo USA (Pesos/Kg)



Cerdo en Granja
(Pesos/kg)

— FUT Lean Hog — Cerdo en Granja EUA — Cerdo en Granja

Cerdo en Canal
(Pesos/kg)

— FUT Lean Hog — Canal EUA — Canal

comparativo de precios
carnes de cerdo

	Junio de 2021	Junio de 2022	Semana		Variación (%)		
			18 - 22 jul/22	25 - 29 jul/22	Anual	Mensual	Semanal
Precios Físicos de Cerdo en Pie							
Cerdo en Granja ctvs/lb	89.34	89.89	94.43	93.35	🟡 4.5%	🟡 3.9%	🟢 -1.1%
Cerdo en Granja \$/Kg	39.45	39.60	42.71	42.11	🔴 6.7%	🔴 6.3%	🟢 -1.4%
Precios Futuros de Carne Canal							
Canal CME ctvs /lb	110.56	109.44	114.03	118.52	🔴 7.2%	🔴 8.3%	🟡 3.9%
Canal CME \$/kg	48.82	48.21	51.53	53.37	🔴 9.3%	🔴 10.7%	🟡 3.6%
Cerdo en Granja \$/kg							
Guanajuato	44.07	42.17	44.78	45.50	🟡 3.3%	🔴 7.9%	🟡 1.6%
Jalisco	43.82	40.41	43.83	44.14	🟡 0.7%	🔴 9.2%	🟡 0.7%
Michoacán	43.81	40.40	43.60	43.84	🟡 0.1%	🔴 8.5%	🟡 0.6%
Nuevo León	42.10	38.05	42.14	43.18	🟡 2.6%	🔴 13.5%	🟡 2.5%
Puebla	44.58	41.33	44.40	44.64	🟡 0.1%	🔴 8.0%	🟡 0.5%
Querétaro	45.16	42.27	45.82	46.06	🟡 2.0%	🔴 9.0%	🟡 0.5%
Sonora	40.08	35.00	38.76	38.97	🟢 -2.8%	🔴 11.3%	🟡 0.5%
Veracruz	44.70	42.51	46.20	46.44	🟡 3.9%	🔴 9.3%	🟡 0.5%
Yucatán	45.60	43.30	47.00	48.20	🔴 5.7%	🔴 11.3%	🟡 2.6%
Resto del País	45.05	41.25	45.99	47.19	🟡 4.7%	🔴 14.4%	🟡 2.6%
Canal Obrador \$/kg							
Centro	46.39	47.77	55.40	60.67	🔴 30.8%	🔴 27.0%	🔴 9.5%
Centro Occidente	45.99	46.95	54.70	58.25	🔴 26.7%	🔴 24.1%	🔴 6.5%
Noreste	45.96	46.30	54.30	59.00	🔴 28.4%	🔴 27.4%	🔴 8.7%
Noroeste	46.12	46.56	55.00	59.50	🔴 29.0%	🔴 27.8%	🔴 8.2%
Sur Sureste	47.46	49.51	56.83	61.25	🔴 29.1%	🔴 23.7%	🔴 7.8%
En rastro CDMX (\$/kg)							
Cerdo en Pie SNIIM	41.59	43.89	46.30	48.53	🟡 0.0%	🟡 0.0%	🟡 0.0%
Canal SNIIM	52.50	55.00	54.50	54.50	🔴 16.7%	🔴 10.6%	🟡 4.8%
Cortes al mayoreo CDMX (\$/kg)							
Lomo	99.00	95.30	92.50	90.00	🟢 -9.1%	🟢 -5.6%	🟢 -2.7%
Chuleta Ahumada	85.90	84.60	95.00	95.00	🔴 10.6%	🔴 12.3%	🟡 0.0%
Tocino	97.30	105.00	115.00	120.00	🔴 23.3%	🔴 14.3%	🟡 4.3%
Precio al Consumidor PROFECO CDMX (\$/kg)							
Lomo	116.65	121.62	124.98	124.77	🔴 7.0%	🟡 2.6%	🟢 -0.2%
Chuleta	104.64	108.71	112.98	118.53	🔴 13.3%	🔴 9.0%	🟡 4.9%
Tocino	395.51	385.87	366.11	360.22	🟢 -8.9%	🟢 -6.6%	🟢 -1.6%