

En la semana 48 se registraron contracciones del 1% para maíz y sorgo, mientras que la pasta de soya se mueve al alza con un crecimiento del 2%.

RETOS.- China sigue enfrentando problemas sanitarios de COVID-19 y su demanda interna se mantiene débil provocando que los precios mundiales no despeguen. El precio futuro "Lean Hog" tiene un descenso del 2.8% semanal y se ubica en \$34.87 por kg.

VENTAJAS.- La expectativa nacional es optimista y se espera una mayor demanda de carne de cerdo derivado de las compras navideñas.

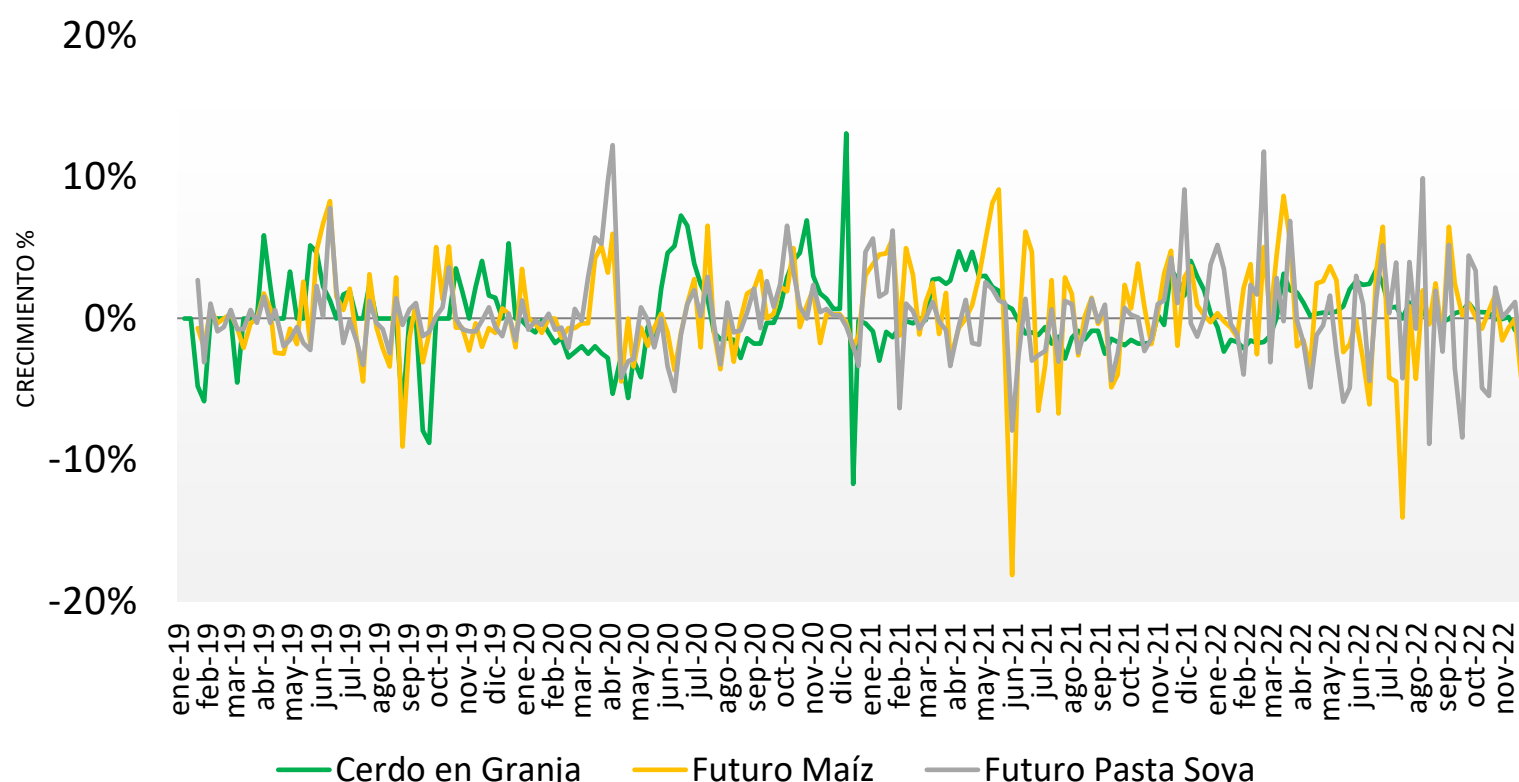
El precio de cerdo en granja promedio nacional se mantiene a la baja, con un descenso del 0.65% semanal llegando a los \$45.38 por kilo y registra variaciones del 28.46% y 34.74%, respecto de la misma semana en 2021 y 2020. El precio de carne en canal se mueve a la baja disminuyendo 1.89% semanal con \$59.19 por kg, estos movimientos obedecen a que en el mercado hay una buena oferta de producto y las importaciones se mantienen fuertes.

En EUA el precio de mercado de cerdo en granja se incremento en 1.02% semanal, alcanzando los \$28.08 por kg, mientras que el precio de la carne en canal baja 0.41% contra la semana previa para ubicarse en los \$35.79 por kilo.

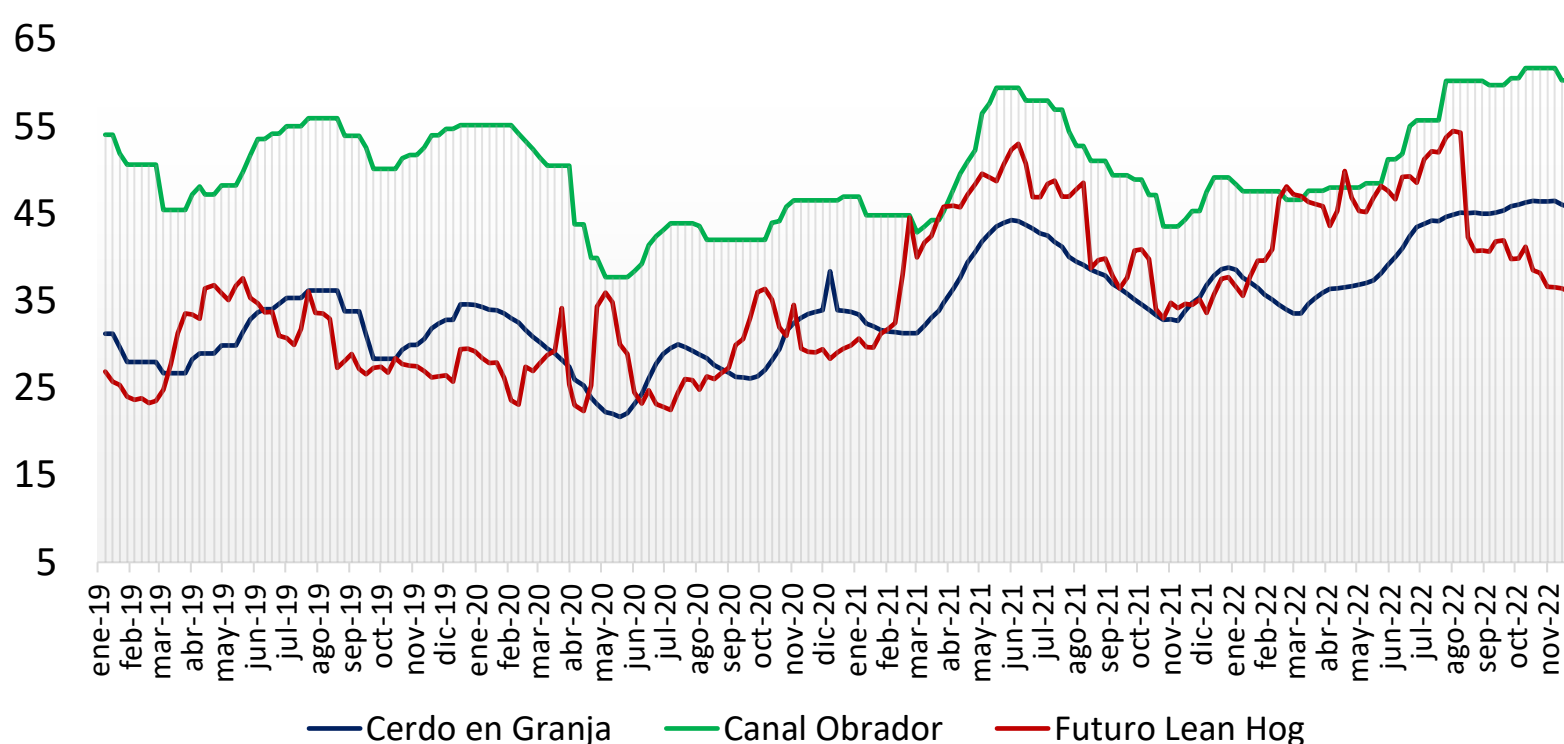
El precio promedio de cerdo en granja en México está 61.64% por encima del precio pagado en EUA, mientras que en el caso de carne en canal la diferencia es de 65.09%.

Precio de Mercado	Sem 48	Variación	
	Pesos/TM	Semanal	Anual
Maíz	7,110.59	-1%	12%
Pasta de Soya	10,852.00	2%	9%
Sorgo	6,769.36	-1%	15%

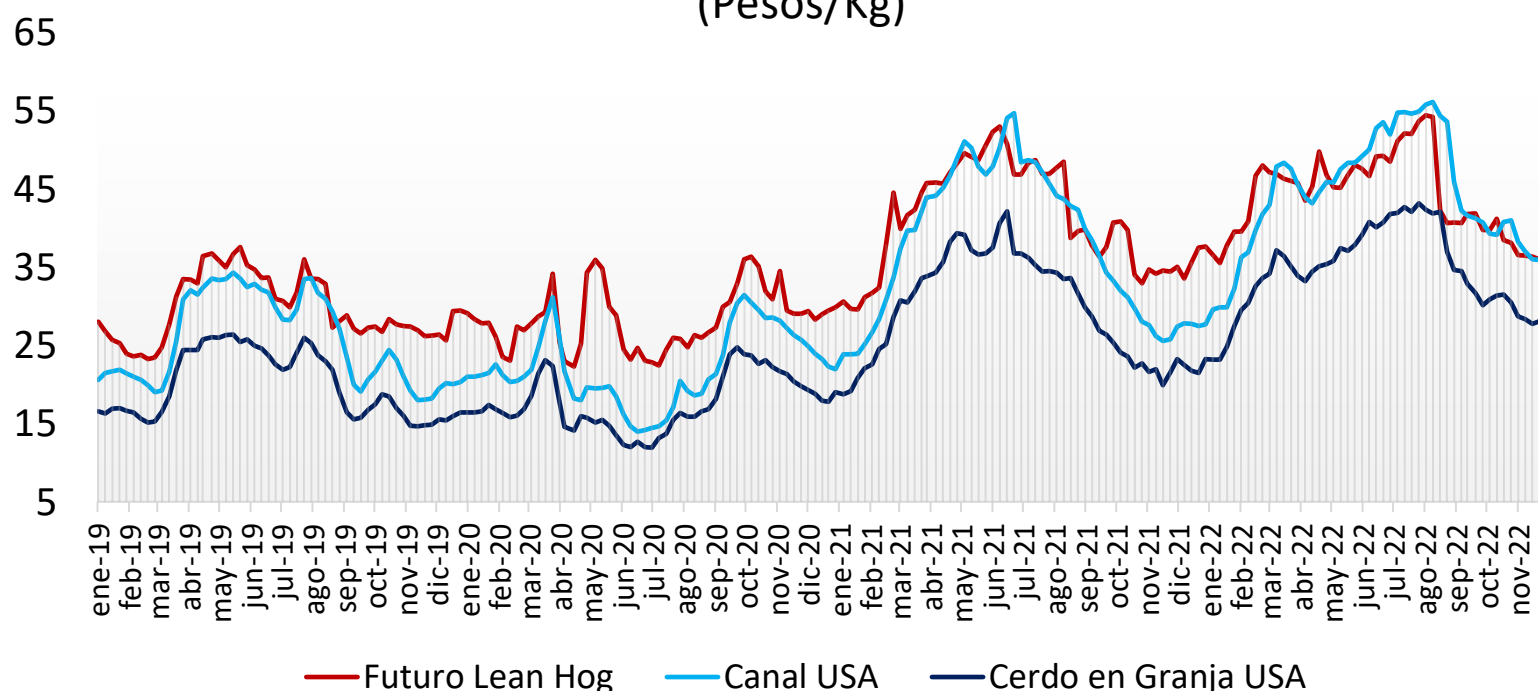
Ganado Porcino e Insumos

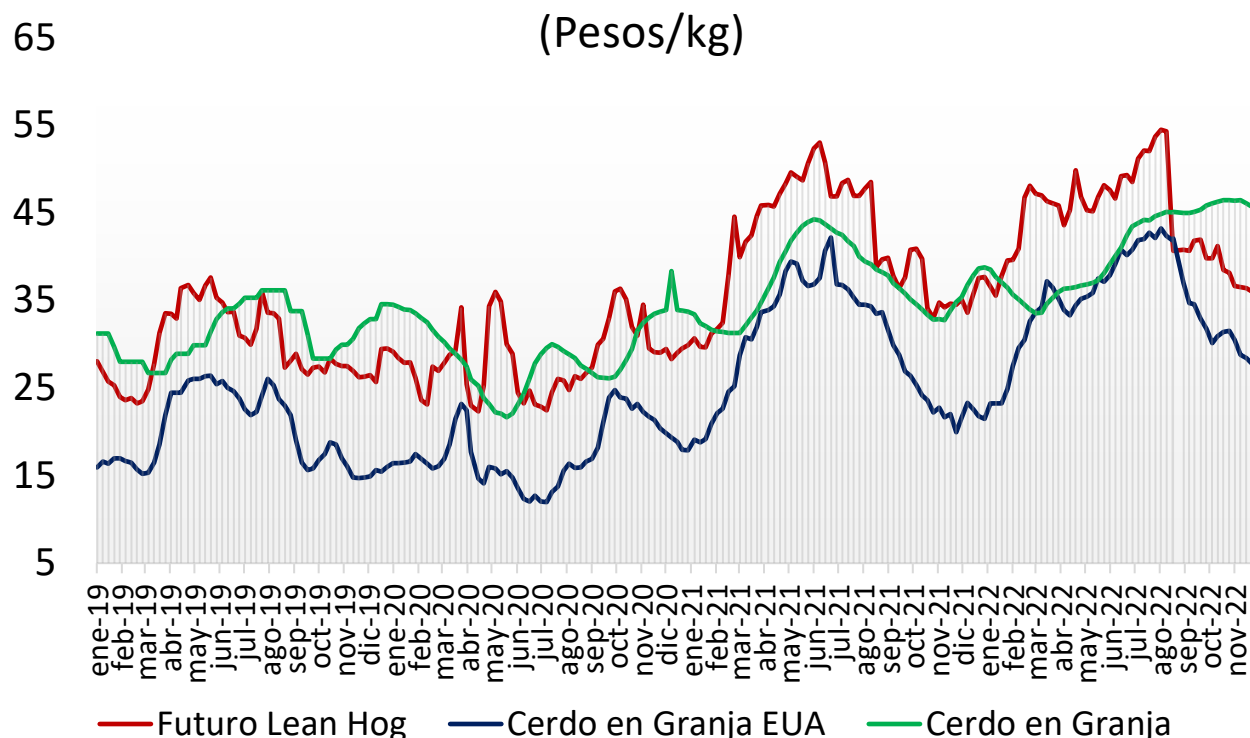
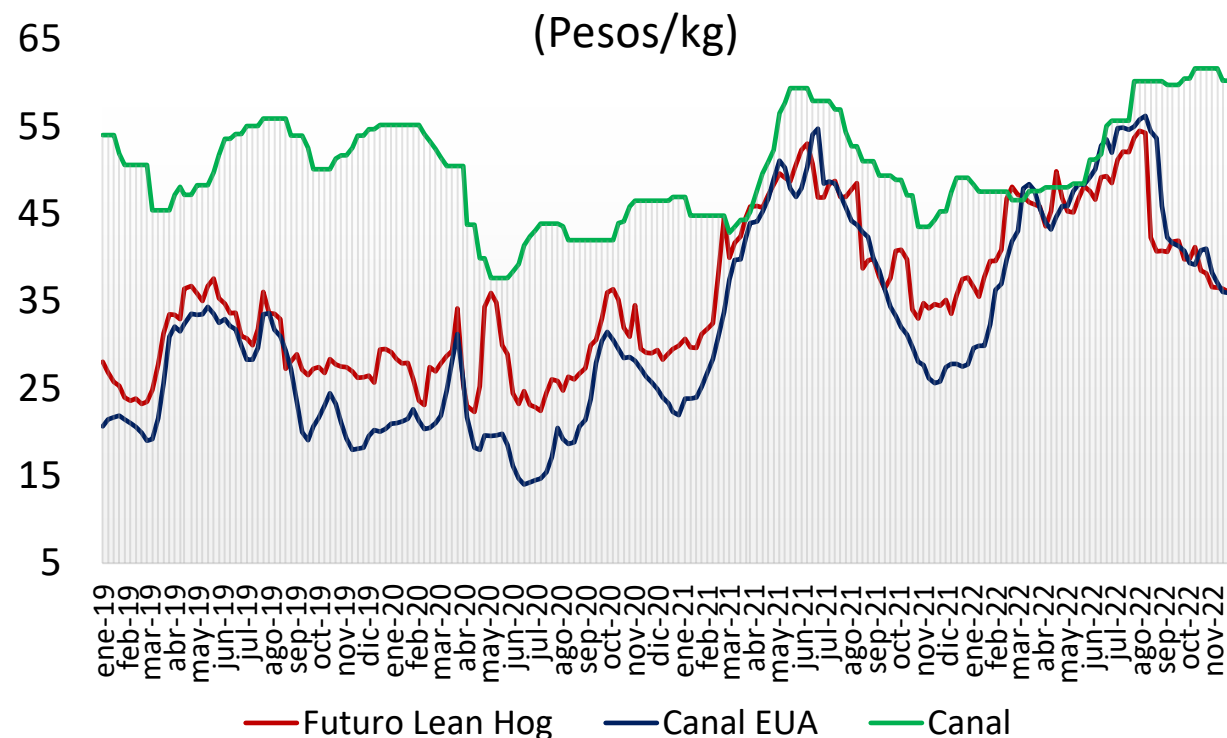


Precios Cerdo México (Pesos/Kg)



Precios Cerdo USA (Pesos/Kg)



Cerdo en Granja
(Pesos/kg)Cerdo en Canal
(Pesos/kg)comparativo de precios
carne de cerdo

	Octubre de 2021	Octubre de 2022	Semana		Variación (%)		
			21-25 nov/22	28 nov - 02 dic/22	Anual	Mensual	Semanal
Precios Físicos de Cerdo en Pie							
Cerdo en Granja ctvs/lb	52.94	70.32	64.80	66.04	● 24.8%	● -6.1%	● 1.9%
Cerdo en Granja \$/Kg	23.88	31.00	27.79	28.08	● 17.6%	● -9.4%	● 1.0%
Precios Futuros de Carne Canal							
Canal CME ctvs /lb	82.22	89.26	83.94	82.03	● -0.2%	● -8.1%	● -2.3%
Canal CME \$/kg	37.09	39.35	35.87	34.87	● -6.0%	● -11.4%	● -2.8%
Cerdo en Granja \$/kg							
Guanajuato	33.23	47.44	46.57	46.25	● 39.2%	● -2.5%	● -0.7%
Jalisco	31.82	46.30	45.34	45.01	● 41.4%	● -2.8%	● -0.7%
Michoacán	32.13	46.51	45.62	44.92	● 39.8%	● -3.4%	● -1.5%
Nuevo León	32.52	43.42	43.40	42.54	● 30.8%	● -2.0%	● -2.0%
Puebla	35.61	47.20	46.69	46.65	● 31.0%	● -1.2%	● -0.1%
Querétaro	34.78	48.22	47.34	47.08	● 35.3%	● -2.4%	● -0.5%
Sonora	28.91	38.71	36.61	36.60	● 26.6%	● -5.4%	● 0.0%
Veracruz	38.11	48.07	48.07	48.06	● 26.1%	● 0.0%	● 0.0%
Yucatán	41.52	50.35	50.50	50.40	● 21.4%	● 0.1%	● -0.2%
Resto del País	35.26	47.39	47.30	46.74	● 32.6%	● -1.4%	● -1.2%
Canal Obrador \$/kg							
Centro	46.39	47.77	60.67	59.23	● 27.7%	● 24.0%	● -2.4%
Centro Occidente	45.99	46.95	59.00	57.25	● 24.5%	● 21.9%	● -3.0%
Noreste	45.96	46.30	57.50	56.80	● 23.6%	● 22.7%	● -1.2%
Noroeste	46.12	46.56	59.00	58.00	● 25.8%	● 24.6%	● -1.7%
Sur Sureste	47.46	49.51	61.50	60.75	● 28.0%	● 22.7%	● -1.2%
En rastro CDMX (\$/kg)							
Cerdo en Pie SNIIM	38.06	49.87	48.25	49.63	● 0.0%	● 0.0%	● 0.0%
Canal SNIIM	48.50	64.50	62.50	60.50	● 30.4%	● -0.5%	● 2.9%
Cortes al mayoreo CDMX (\$/kg)							
Lomo	82.75	96.25	91.00	91.00	● 10.0%	● -5.5%	● 0.0%
Chuleta	77.75	95.13	87.00	88.00	● 13.2%	● -7.5%	● 1.1%
Tocino	95.13	127.13	112.00	112.50	● 18.3%	● -11.5%	● 0.4%
Precio al Consumidor PROFECO CDMX (\$/kg)							
Lomo	119.35	131.08	131.28	131.68	● 10.3%	● 0.5%	● 0.3%
Chuleta	109.94	128.95	128.98	130.88	● 19.0%	● 1.5%	● 1.5%
Tocino	355.04	381.03	405.83	400.83	● 12.9%	● 5.2%	● -1.2%